



Informationen in Leichter Sprache

**Der Paritätische Gesamtverband
wird 100 Jahre alt**

Ein neues Plakat zeigt:

**Das machen der Paritätische Gesamtverband
und seine Mitgliedsorganisationen**

Diese Information ist aus März 2024

Der **Paritätische Gesamtverband** wird 100 Jahre alt.

Deswegen gibt es jetzt ein besonderes Plakat.

Auf dem Plakat sieht man viele unterschiedliche Einrichtungen.



Das Plakat ist gezeichnet.

Dazu sagt man auch: Wimmel-Plakat oder Wimmel-Bild

Auf dem Wimmel-Plakat können Sie sehen:

- Das macht der **Paritätische Gesamtverband**.
- Das machen die Mitgliedsorganisationen von dem **Paritätischen Gesamtverband**.

Zum Beispiel:

Der **Paritätische Gesamtverband** hat viele Mitgliedsorganisationen.

Auf dem Plakat können Sie verschiedene Einrichtungen aus den Bereichen Gesundheit und Soziales sehen.

Außerdem gehören zum **Paritätischen Gesamtverband** auch

- Kindertagesstätten
- Senioren-Einrichtungen
- Jugend-Clubs
- Selbsthilfe-Einrichtungen



Und viele weitere Einrichtungen für Menschen in jedem Alter.

Insgesamt gibt es fast 11.000 Mitgliedsorganisationen, die viel für die Menschen tun.

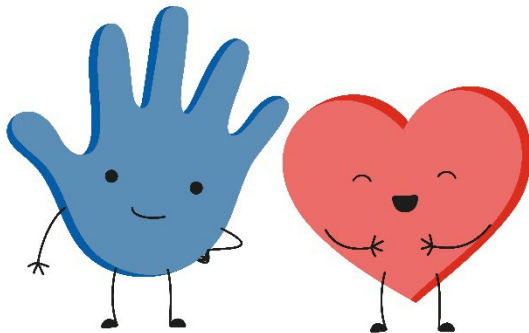


Das ist auch noch besonders an dem neuen Wimmel-Plakat:

Es gibt 2 Maskottchen.

Maskottchen sind Figuren.

Diese 2 Maskottchen heißen: **Gemeini und Vielnütz.**



Gemeini und Vielnütz helfen, die vielen Sachen auf dem Wimmel-Plakat zu entdecken.

Das Wimmel-Plakat gibt es auch zum Ausmalen.

Das macht vor allem Kindern viel Spaß.

Mit dem gemeinsamen Ausmalen können Sie leicht über die Themen von dem Wimmel-Plakat ins Gespräch kommen.

Das sind einige der Themen:

- Toleranz
- Offenheit
- Vielfalt



So bekommen Sie das Wimmel-Plakat

Sie können das Wimmel-Plakat im Internet bestellen.

Das geht auf der Internet-Seite

vom **Paritätischen Gesamtverband**.

Wenn Sie auf diesen Link klicken, kommen Sie auf die Internet-Seite:

[Wimmel-Plakat](#)

Das Wimmel-Plakat ist kostenlos.

Auf dieser Internet-Seite finden Sie auch:

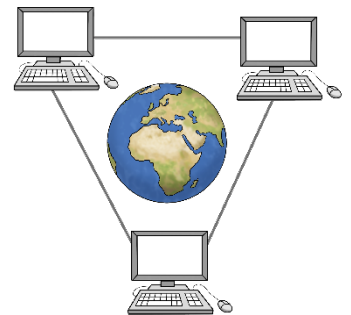
Weitere kostenlose Materialien zum 100.Geburtstag

vom **Paritätischen Gesamtverband**.

Informationen über den 100. Geburtstag vom **Paritätischen**

Gesamtverband finden Sie auf dieser Internet-Seite:

www.der-paritaetische.de/jubilaem

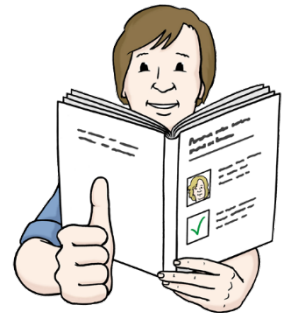


Sie möchten mehr Informationen in Leichter Sprache?

Dann können Sie die neuen Texte per E-Mail bekommen.

Das geht so:

Auf der Internet-Seite finden Sie ganz unten dieses Feld:



So verpassen Sie keine Information in Leichter Sprache

Sie können unsere Fachinfos auch als E-Mail geschickt bekommen.
Tragen Sie dafür bitte hier Ihre E-Mail-Adresse ein.
Dann schicken wir Ihnen neue Infos immer zu.

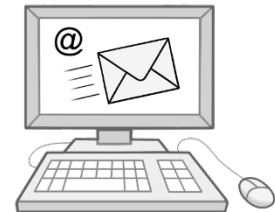
Dort können Sie Ihre E-Mail-Adresse eintragen.

Dann drücken Sie auf das Bestätigungs-Feld.

In Ihr Postfach kommt dann eine E-Mail.

Wenn Sie diese bestätigen,

bekommen Sie die neuen Texte per E-Mail zugeschickt.



Über diesen Text

Der **Paritätische** möchte,

dass jeder die Informationen gut verstehen kann.

Deswegen gibt es die Informationen in Leichter Sprache.

Dieser Text ist eine Zusammenfassung von einem längeren Text.

Das heißt: Es gibt noch mehr Informationen zu dem Thema.

Diese Informationen finden Sie auf der Internet-Seite vom

Paritätischen.

Das ist die Internet-Adresse: www.der-paritaetische.de

Die Informationen sind **nicht** in Leichter Sprache.

Die Übersetzung gehört zu einem **Projekt vom Paritätischen**

Gesamt-Verband.

Der Name von dem Projekt ist **#GleichImNetz.**

Das Projekt arbeitet dafür,

dass es im Internet mehr Informationen zu sozialen Themen gibt.

Im Text steht nur die männliche Form.

Das ist leichter zu lesen.

Gemeint sind aber immer alle Menschen.

Der **Paritätische** freut sich,

wenn viele Menschen den Text lesen.

Sie können den Text gerne an andere Menschen weitergeben.

Das **Kompetenz-Zentrum Leichte Sprache**

hat den Text im Jahr 2024 in Leichte Sprache übersetzt.

Dudweilerstraße 72

66 111 Saarbrücken

☎ 681 93 62 15 05

www.leicht-sprechen.de



Mitglied im Netzwerk Leichte Sprache



Die **Prüfgruppe von der reha gmbh in Saarbrücken** hat den Text geprüft.

Die Bilder sind von:

© Lebenshilfe für Menschen mit geistiger Behinderung Bremen e.V.

Der Zeichner ist Stefan Albers, Atelier Fleetinsel, 2013.

Das Europäische Zeichen für Leichte Sprache:

© European Easy-to-Read Logo: Inclusion Europe.

Mehr Informationen unter www.inclusion-Europe.eu/easy-to-read



Wir schreiben in dem Text nur die männliche Form.

Weil das leichter zu lesen ist.

Gemeint sind aber immer auch alle Menschen.

