

beratung.digital.kollegial

# Wie gelingt kollegiale Fallberatung digital in der Praxis?

19.07.2022

Referentinnen:  
Vera Klar-Winter & Kathrin Kern



umgesetzt durch:



gefördert durch:



Dieses Vorhaben wird mit Mitteln der Senatsverwaltung für Bildung, Jugend und Familie (SenBJF) unter dem Förderkennzeichen HRB20080072 gefördert. Die Verantwortung für den Inhalt dieser Veröffentlichung liegt bei den Autor\*innen.

**01 | Projektvorstellung SuRe online**

**02 | Umsetzung an Berliner Schulen**

**03 | Austausch und Diskussion**



# Spotlight: Eure Erfahrungen mit (digitaler) kollegialer Fallberatung



## Haben Sie bereits Erfahrung mit kollegialer Fallberatung?

Mentimeter



# Spotlight:

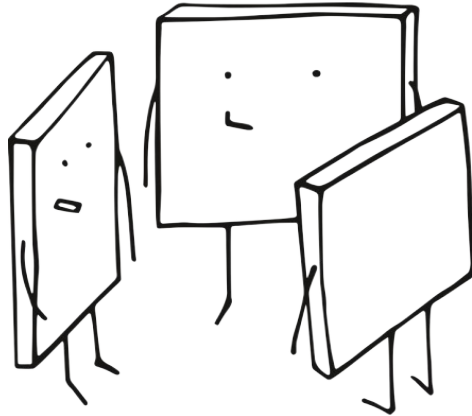
## Eure Assoziationen zur digitalen kollegialen Fallberatung



Welche Schlagworte fallen Ihnen zu digitaler kollegialer Fallberatung ein?

Mentimeter





- die kollegiale Beratung ist eine zielgerichtete Beratung **unter Kolleg\*innen**
- die Beratung folgt meist einer **festen Struktur**
- es gibt unterschiedliche Modelle und Namen: kollegiale Beratung, Fallberatung, Intervention

# 01 | SuRe online

## Entstehung und Umsetzung



- Projekt für (digitale) kollegiale Fallberatung nach dem Modell der **Subjektiven Relevanz** (Prof. i.R. Dr. Seyfried | PH Linz)
- **Förderung:** 08/2019 – 12/2023 | Senatsverwaltung für Bildung, Jugend und Familie Berlin (SenBJF)
- **Aktuelle Umsetzung:** Gesellschaft für Interkulturelles Zusammenleben (GIZ) gGmbH
- **Zielgruppe:** pädagogische Fachkräfte an Berliner Schulen (Lehrkräfte, Erzieher\*innen, Sozialarbeitende, Psycholog\*innen, etc.)

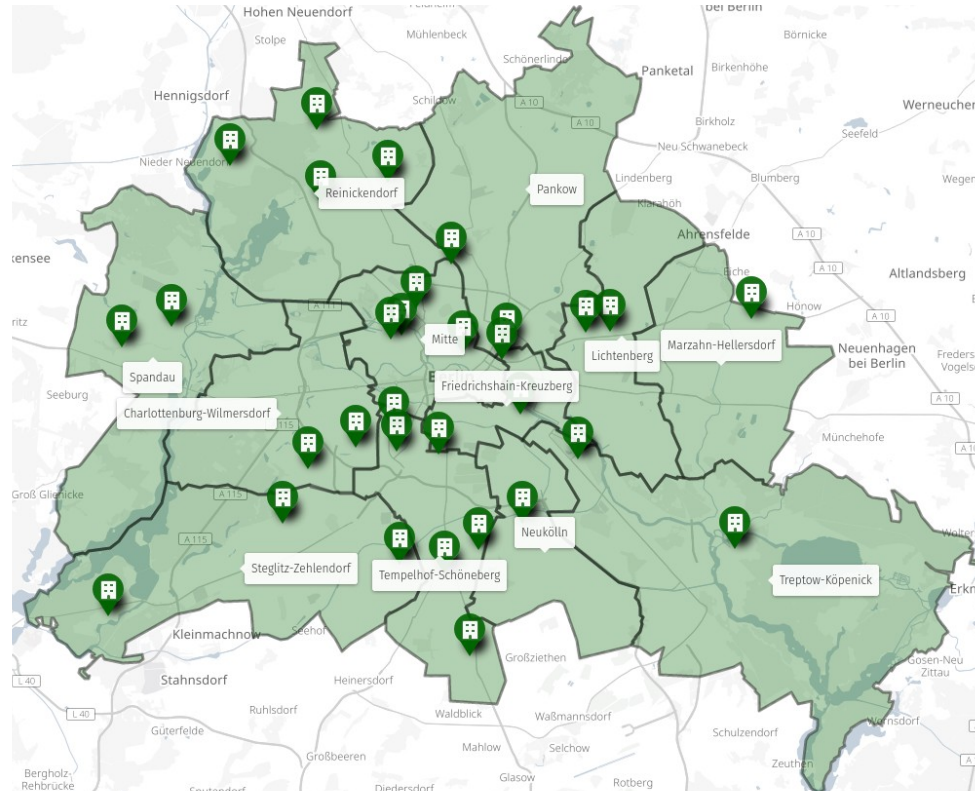
# 01 | SuRe online

## Entstehungskontext und Erfahrungen



- in der **Aus- und Weiterbildung** von Lehrkräften in Österreich
- in der **Erwachsenenbildung** für Lehrkräfte in Alphabetisierungs- und Sprachkursen
- an **Berliner Schulen**
- in **Hochschulen** mit Lehramts-Studierenden (Leipzig, Jena, Berlin, Frankfurt M.)

# 02 | Umsetzung an Berliner Schulen





## 02 | Umsetzung an Berliner Schulen



- **2014:** Entwicklung des Onlinetools im Projekt ABCami/KASA
- **August 2019:** Start des Projekts an Berliner Schulen



- **Anfang 2020:** Workshops & Fortbildung finden vor Ort statt



- **März 2020:** Lockdown und Schulschließungen: Wie weiter?



- **April 2020:** Workshops und Fortbildung erstmals online



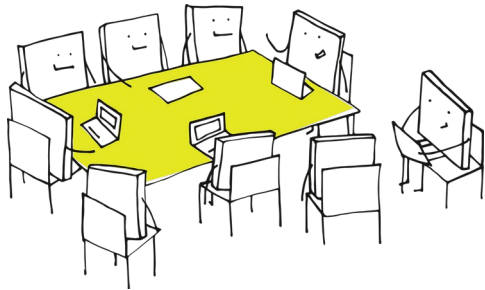
- **Juni 2020:** Abschluss der Fortbildung; positive Resonanz
- Der erste berlinweite, schulübergreifende Online-Workshop



- **Seitdem:** Monatlich berlinweite Online-Workshops
- 4 weitere Zyklen der Fortbildung online durchgeführt

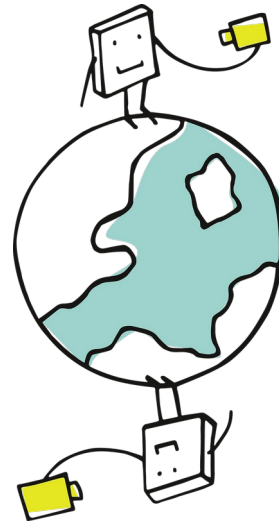
## Face-to-Face

- Beratung im Kollegium
- fester Zeitpunkt



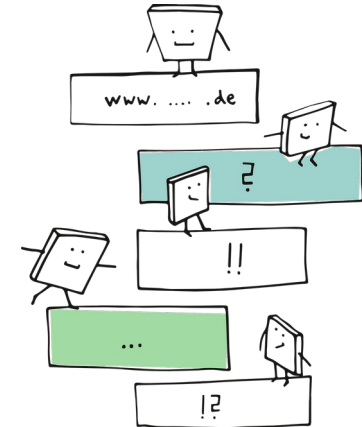
## Digital

- Beratung in Gruppe
- fester Zeitpunkt

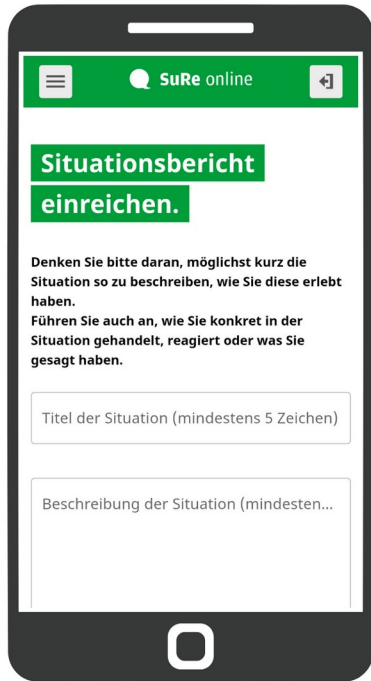


## Onlinetool

- berlinweite Community
- anonym
- zeit- und ortsunabhängig



# 02 | Umsetzung an Berliner Schulen Onlinetool



## Situationen suchen.

Filter auswählen

OFFENE FÄLLE   GESCHLOSSENE   **ALLE**   EIGENE FÄLLE   FREMDE FÄLLE   **ALLE**   BEOBACHTETE FÄLLE   **ALLE**

**Altersgruppe**

5-10 Jahre   11-15 Jahre   16-18 Jahre   >19 Jahre

**Schulform**

Grundschule   ISS   Gemeinschaftsschule   Gymnasium   Förderzentrum   OSZ oder Berufsschule

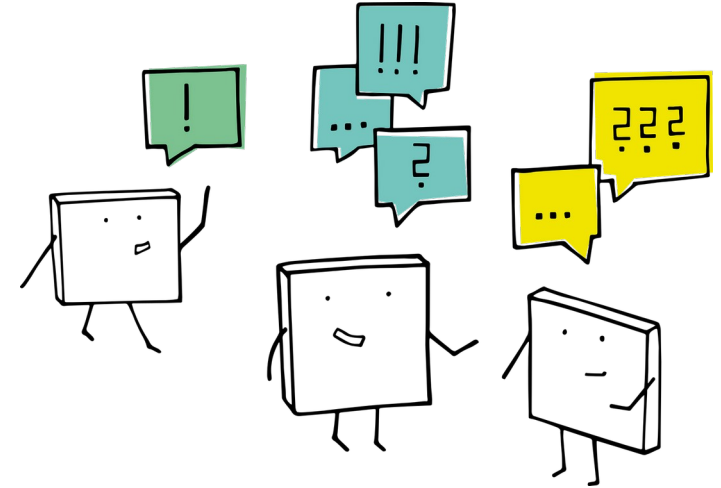
**Kontext**

Unterricht   Außerschulische Betreuung von Schülerinnen und Schülern   Sozialpädagogische Arbeit   Anderer Kontext

**Themenfelder**

Wählen sie hier ein oder mehrere Themenfelder

- Haben Sie Rückfragen?
- Welche Erfahrungen haben Sie bisher gemacht?



**Diskussion:** Was sind die Herausforderungen und Chancen von digitalen Beratungsräumen?

# Weiterführende Links und Informationen



- **Weblinks**

- <https://sure.giz.berlin>
- <https://giz.berlin>

- **Podcast Digitale Beratungsräume**

- [https://peertube.giz.berlin/c/sure\\_podcast/videos](https://peertube.giz.berlin/c/sure_podcast/videos)

- **Newsletter:**

- <https://sure.giz.berlin/permalinks/newsletters/sure/registration>

- **Videostatements:**

- [https://peertube.giz.berlin/c/sure\\_online/videos](https://peertube.giz.berlin/c/sure_online/videos)

- Marschke, B., Seyfried, C. (2022): Kollegiale Beratung für Pädagogen und Pädagoginnen – Neue Wege der Onlineberatung. Bielefeld: transcript
- Seyfried, C. (2002). Subjektive Relevanz als Ausgangspunkt für reflexive Arbeit in der Schule. In: Klement, K. / Lobendanz, A. / Teml, H. (Hrsg.): Schulpraktische Studien. Innsbruck: Studienverlag, S. 39-52.
- Seyfried, C. (2014). Migrationsarbeit als Vertrauensarbeit in der Schule. In: Marschke, B. / Brinkmann, H. U. (Hrsg.): Handbuch Migrationsarbeit. Wiesbaden: Springer VS, S. 131-142.
- Bilder: Pixelchen, © Manfred Steger; abgerufen auf: Pixabay

**Vielen Dank für Ihre  
Aufmerksamkeit!**

Vera Klar-Winter & Kathrin Kern

E-Mail: [sure@giz.berlin](mailto:sure@giz.berlin)

Telefon: 030 513 0100 00

Web: <https://sure.giz.berlin>



umgesetzt durch:



gefördert durch:



Dieses Vorhaben wird mit Mitteln der Senatsverwaltung für Bildung, Jugend und Familie (SenBJF) unter dem Förderkennzeichen HRB20080072 gefördert. Die Verantwortung für den Inhalt dieser Veröffentlichung liegt bei den Autor\*innen.