



1



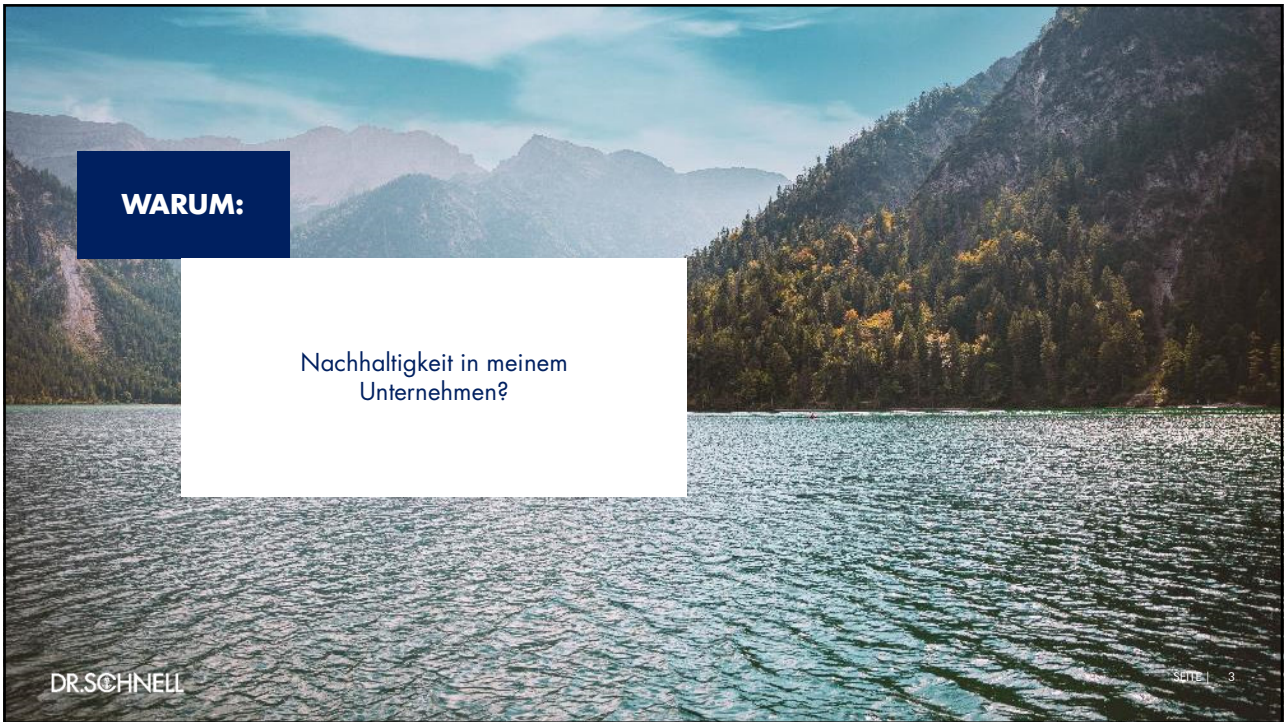
## AGENDA

### Reinigungsmittel – wie geht das nachhaltig?

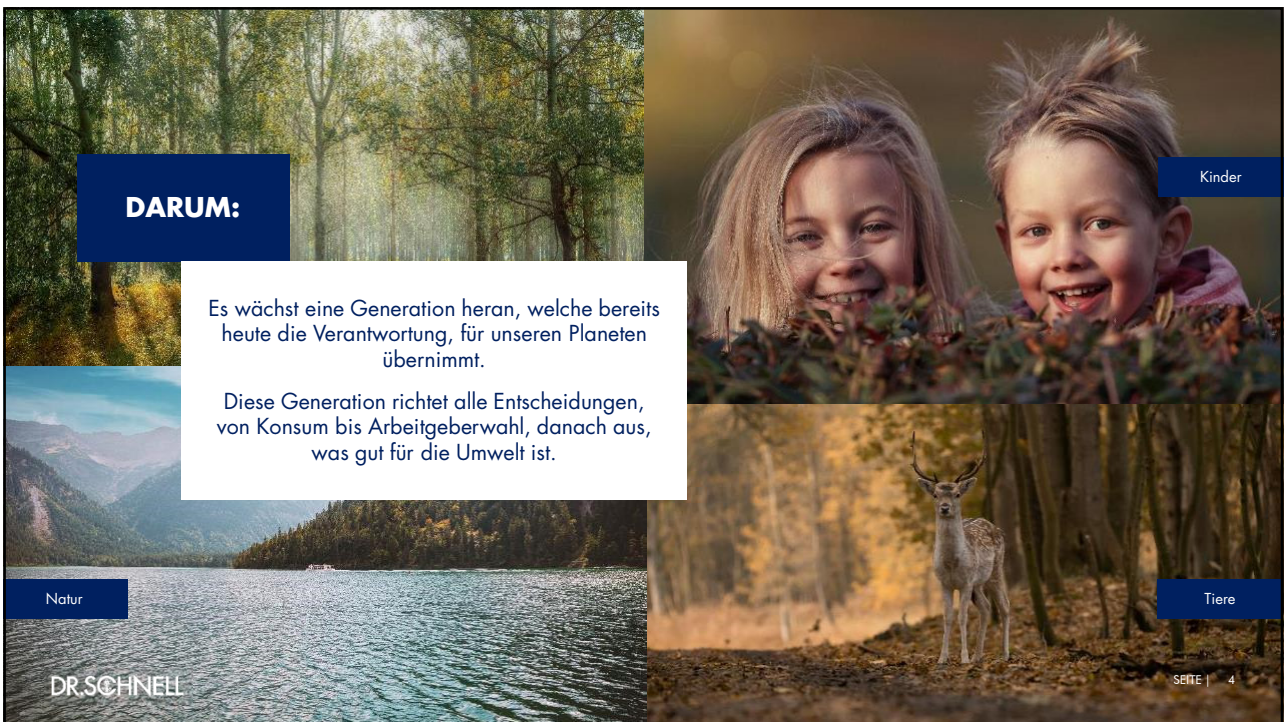
1. Nachhaltigkeit rechtliche Grundlagen
  - Europäischer Green Deal
  - Klimaschutzgesetz-> Auswirkungen auf die „Hygiene-Dienstleister“
2. Wege und Maßnahmen zum klimaneutralen Unternehmen
3. Klimaneutrale Hygiene / Produkte\* nach DIN ISO 14067
  - CO<sub>2</sub>-Fußabdruck: Was sind die Stellschrauben?  
Verpackung/Inhaltsstoff/Transport/...
  - Warum kann mit dem Inhaltsstoff eines Reinigungsmittels nicht immer so viel bewegt werden?

Alle Informationen zur Methodik und Bemessungsgrundlage zur Auszeichnung Klimaneutrales Unternehmen und unserem Angebot der Klimaneutralen Hygiene finden Sie unter [www.dr.schnell.com/co2](http://www.dr.schnell.com/co2)

2



3



4

# Nachhaltigkeit rechtliche Grundlagen

Ziele

Hintergrundinformationen



## EUROPEAN GREEN DEAL ZIEL: CO<sub>2</sub> FREI BIS 2050



DR.SCHNELL

SEITE | 8

8



DR.SCHNELL

## DEUTSCHLAND ZIEL: CO<sub>2</sub> FREI BIS 2045

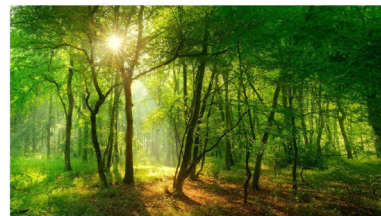
Link:

[Klimaschutzgesetz: Klimaneutralität bis 2045 | Bundesregierung](#)

Klimaschutzgesetz 2021

### Generationenvertrag für das Klima

Mit der Änderung des Klimaschutzgesetzes hat die Bundesregierung die Klimaschutzvorgaben verschärft und das Ziel der Treibhausgasneutralität bis 2045 verankert. Bereits bis 2030 sollen die Emissionen um 65 Prozent gegenüber 1990 sinken. Die Gesetzesnovelle ist am 31. August 2021 in Kraft getreten.



Deutschland soll bis 2045 klimaneutral werden.

Foto: Getty Images/Stockphoto/AVTG

Deutschlands Weg zur Klimaneutralität ist im Klimaschutzgesetz vorgezeichnet. Nach dem

SEITE | 9

9

# Wege und Maßnahmen zum „klimaneutralen“ Unternehmen

mehr erfahren unter: \* [www.dr-schnell.com/co2](http://www.dr-schnell.com/co2)

14

## Drei Schritte auf dem Weg zu Klimaneutralität:

### 1. Transparenz



**Transparenz**  
DR.SCHNELL analysiert den CO<sub>2</sub>-Ausstoß der eingesetzten DR.SCHNELL Produkte mithilfe unserer zertifizierten CO<sub>2</sub>-Rechner (gemäß ISO 14067).



### 2. Reduktion



**Vermeidung**  
Auf dieser Basis werden gemeinsam Einsparpotenziale definiert und entsprechende Maßnahmen eingeleitet.

### 3. Kompensation



**Kompensation**  
Restemissionen werden anhand der nach ISO 14067 zertifizierten Berechnungsmethode kompensiert.



15

## WAS VERSTEHT MAN UNTER ...



### DIN EN ISO 14064-1:2019-06

Treibhausgase - Teil 1:  
Grundlage zur Bilanzierung der eigenen Treibhausgasemissionen,  
also zur Erstellung des sogenannten Corporate Carbon Footprints

## WAS VERSTEHT MAN UNTER ...



Bilanzierung



Vermeidung &  
Reduktion

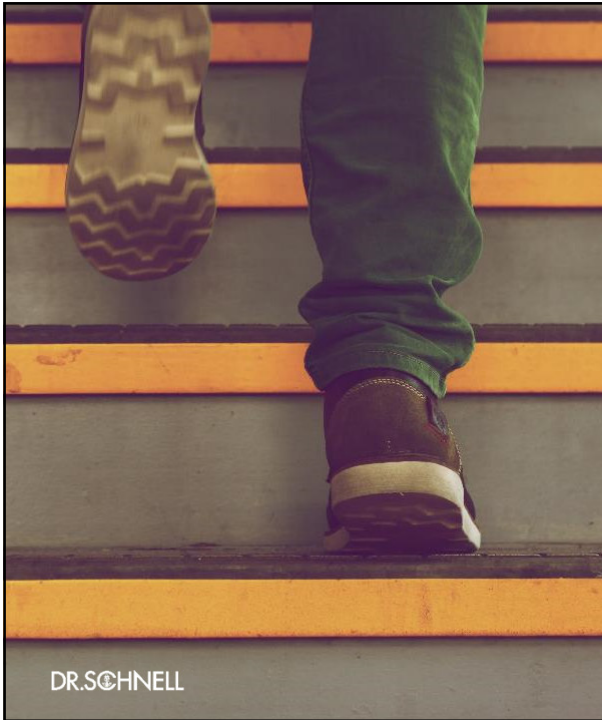


CO<sub>2</sub> Ausgleich

Scope = Leistungsumfang

### Betrachtungsrahmen: Scope 1, Scope 2 und Scope 3

- Gemäß der ISO-Norm 14064 sowie der Richtlinien des Greenhouse Gas Protocols werden für die Berechnung des CO<sub>2</sub>-Fußabdrucks die Emissionen aus drei unterschiedlichen Bereichen, sogenannten Scopes bilanziert.
- Scope 1: Emissionen aus dem Betrieb und der Nutzung des firmeneigenen Fuhrparks sowie der Nutzung selbst erzeugter Energie.
- Scope 2: Klimawirkung von zugekaufter Energie, also von Strom, Wärme und Kälte.
- Scope 3: CO<sub>2</sub>-Ausstoß von Geschäftsreisen und anderen zugekauften Dienstleistungen und Produkten.
- In Abhängigkeit des jeweiligen Scopes können unterschiedliche Marktinstrumente (z. B. Grünstrom-Herkunftsnachweise oder Emissionsminderungszertifikate aus Klimaschutzprojekten) genutzt werden, um die Emissionsbilanz zu verbessern bzw. um das eigene Engagement für mehr Nachhaltigkeit zu unterstreichen.



## WIR GEHEN NOCH EINEN SCHRITT WEITER

Als bislang einziges Chemie Unternehmen kann DR.SCHNELL den **Product Carbon Footprint** gemäß Scope 3 für alle Produkte ermitteln

- Vollständige Bilanzierung aller Rohstoffe, Verpackungen, Etiketten, Aufkleber, Dosieranlagen mit Hilfe verschiedener anerkannter Datenbanken
- Digitalisierung der Dokumentation, autom. Erstellung der Bilanzierungsdokumentation nach **DIN ISO 14067**

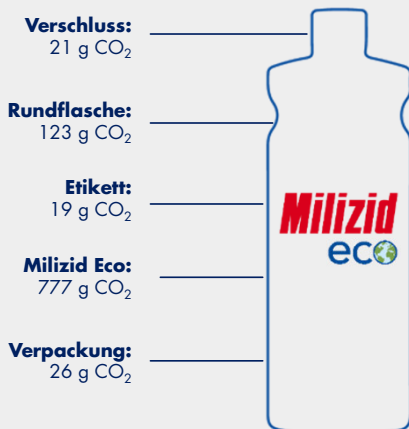
➔ Enormer Aufwand von F&E, um eine gigantische Datenbank zu erstellen, die uns eine **einzigartige Transparenz** gibt und über die wir entstandenes CO<sub>2</sub> kompensieren können.

DR.SCHNELL

SEITE | 20

20

## CO<sub>2</sub>-Fußabdruck: Was sind die Stellschrauben? Verpackung/Inhaltsstoff/Transport/...



**966 g CO<sub>2</sub>**  
vs. 1142 g CO<sub>2</sub> bei Milizid

Auf dieser Basis arbeiten wir kontinuierlich daran den CO<sub>2</sub> Fußabdruck unserer Produkte zu reduzieren.

Zum Beispiel mithilfe von lokalem Sourcing, durch Zusammenarbeit mit regionalen Herstellern in Deutschland & Österreich, sowie der Vermeidung von Rohstoffen aus Übersee.

Stand April 2022

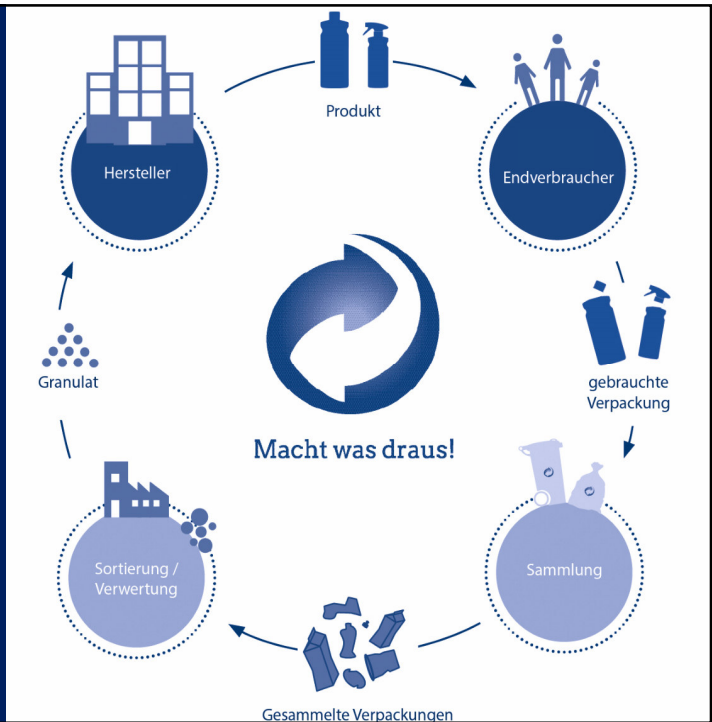
DR.SCHNELL

SEITE | 23

23

**CO<sub>2</sub>-Fußabdruck:  
Was sind die Stellschrauben?  
Verpackung/Inhaltsstoff/Transport/...**

**Stellschraube VERPACKUNG**



24

**CO<sub>2</sub>-Fußabdruck: Was sind die Stellschrauben? Verpackung/Inhaltsstoff/Transport/...**

**Stellschraube: VERPACKUNG: Auslistung Vollfarbe-Gebinde (1 Liter und 10 Liter)**



  
**KANISTER  
30% RECYCLED**

  
**FLASKENKÖRPER  
30% RECYCLED**

**Einsparung:  
211 to CO<sub>2</sub>**

DR.SCHNELL

SEITE | 25

25



## CO<sub>2</sub>-Fußabdruck: Was sind die Stellschrauben? Verpackung/Inhaltsstoff/Transport/...

**Stellschraube: VERPACKUNG:** Verpackungsmaterial -> Recyclat -> regenerierbarer Rohstoff

**Stufe 1:** Recyclingfähige Verpackungen

**Stufe 2:** Verpackungen aus Recyclat

**Stufe 3:** Verpackungen aus regenerativen Rohstoffen



DR.SCHNELL

SEITE |

26

## ECO COLLECTION – Gelebte Nachhaltigkeit



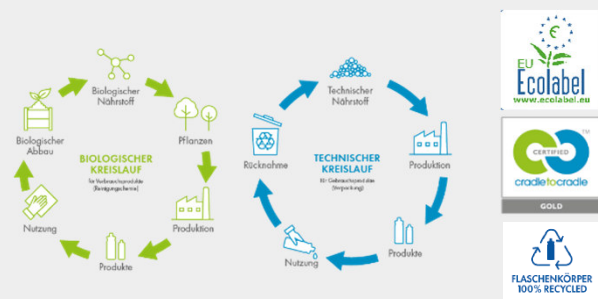
DR.SCHNELL

## CO<sub>2</sub>-Fußabdruck: Was sind die Stellschrauben? Verpackung/Inhaltsstoff/Transport/...

**Stellschraube: VERPACKUNG + INHALT**

Die DR.SCHNELL Eco Collection wurden mit dem Cradle to Cradle Goldzertifikat und dem EU-Ecolabel ausgezeichnet. Auf die durchgängige Nachhaltigkeit der DR.SCHNELL ECO Collection bekommen Sie von uns jetzt Brief und Siegel.

Die Kombination der Label "EU-Ecolabel" und "Cradle-to-Cradle gold" steht für die Kreislauffähigkeit der Produkte bei gleichzeitig höchster Umweltschonung. Mit dem Status "Eco-Collection" bietet DR.SCHNELL ein komplettes Portfolio zur täglichen Unterhaltsreinigung. Selbstverständlich in 100% Recyclatgebinden



SEITE | 27

27

## ECOLUTION – das CO<sub>2</sub> neutrale Produktsystem



## CO<sub>2</sub>-Fußabdruck: Was sind die Stellschrauben? Verpackung/Inhaltsstoff/Transport/...

### Stellschraube: **VERPACKUNG + INHALT**

Das ECOLUTION Produktsystem leistet von der Herstellung über die Anwendung bis zur Wiederverwertung oder Entsorgung der Produkte einen Beitrag zur Nachhaltigkeit. Die höchstwirksame Formulierung und somit auch die Reinigungsleistung der Produkte schont die Ressourcen und reduziert deutlich die Umweltbelastung.

Dies bestätigt Ihnen auch das Cradle to Cradle Goldzertifikat.



### Ihre Produkt-Vorteile



- CO<sub>2</sub> neutral\*
- Produktion in München
- Nachhaltige Verpackung
- Top-Performance durch gewohnt exzellente Produktleistung
- Deutlich weniger Lagerplatzbedarf und Transportaufwand
- Kostensicherheit durch präzise und extrem sichere Dosierung
- Alle Produkte sind vegan

\* Die CO<sub>2</sub> Bilanz der Ecolution Produkte wurde von Climate Partner nach dem GHG Protocol Product Life Cycle Accounting and Reporting Standard ermittelt und durch Forderung eine gemäß Gold Standard zertifizierten Klimaschutzprojektes ausgeglichen. Mehr Infos hierzu unter: [www.climatepartner.com/13351-1906-1001](http://www.climatepartner.com/13351-1906-1001). Das in der Produktentstehungsphase anfallende CO<sub>2</sub> wurde dabei nicht konkret berechnet, sondern inklusive weiterer möglicher Unsicherheiten durch einen pauschalen Aufschlag von insgesamt 20 % bei Ermittlung der CO<sub>2</sub> Bilanz der Ecolution Produkte berücksichtigt.

\*\* bezogen auf das Verpackungsgewicht von 20 Stück 500 ml DR.SCHNELL Ready To Use Flaschen mit Sprühkopf

\*\*\* durch 5-fach so hohe Produktkonzentration und damit 5-fach so hohe Reichweite bezogen auf die 1 Liter DR.SCHNELL Flasche mit Hochkonzentrat

SEITE | 28

28

## CO<sub>2</sub>-Fußabdruck: Was sind die Stellschrauben? Verpackung/Inhaltsstoff/Transport/...

### Stellschraube: **INHALTSSTOFF + TRANSPORT** -> Anstatt synth. hergestelltem Industriethanol Bioethanol

Spart 405 t CO<sub>2</sub>/Jahr und reduziert den CO<sub>2</sub> Wert bei über 40 Produkten



DR.SCHNELL

SEITE | 29

29

## CO<sub>2</sub>-Fußabdruck: Was sind die Stellschrauben? Verpackung/Inhaltsstoff/Transport/...

**Stellschraube: INHALTSSTOFF + TRANSPORT -> Kürzere Transportwege für z. B. Zitronensäure**

Spart 524 t CO<sub>2</sub>/Jahr und reduziert den CO<sub>2</sub> Wert bei über 50 Produkten



30

## CO<sub>2</sub>-Fußabdruck: Was sind die Stellschrauben? Verpackung/Inhaltsstoff/Transport/...

**Stellschraube: TRANSPORT der Gebinde:** Beispielrechnung: Basis: 51 t Reinigungsmittelflaschen (1 l) – **Transport München -> Berlin**

### ECOLUTION – NACHHALTIGKEIT NEU GEDACHT



Transport ist, nach der Verpackung, größter CO<sub>2</sub>-Faktor bei Reinigungsmitteln:

- 51 t Reinigungsmittelflaschen „Die Starken 3 GBR DSC“ transportiert über eine Distanz z. B. München - Berlin (600 km) verursacht 2,2 t CO<sub>2</sub>



- Statt 5 Flaschen wird nur 1 Flasche ECOLUTION transportiert:  
→ Statt 2,2 t CO<sub>2</sub> werden nur 0,44 t CO<sub>2</sub> verursacht



- Statt 20 Flaschen (à 0,5 kg) Ready-to-use Produkt (= 10 kg) wird 1 Beutel ECOLUTION STICKS (= 60 g) transportiert  
→ Statt 0,44 kg CO<sub>2</sub> werden nur 2,6 g CO<sub>2</sub> verursacht

### TRANSPORTMENGE INTELLIGENT REDUZIERT



- Anstatt 5 Flaschen Konzentrat wird nur noch 1 Flasche ULTRAHOCHKONZENTRIERT transportiert. Das Transportvolumen wird um 80 %\*\*\* reduziert.



- Ein Kuvett STICKS ersetzt 20 Ready-to-use Sprühflaschen und reduziert somit Transportvolumen und Verpackungsmüll um bis zu 98 %\*\*

\* Die CO<sub>2</sub> Bilanz der ECOLUTION-Produkte wurde von Climate Partner nach dem GHG Protocol Product Life Cycle Accounting and Reporting Standard erstellt und durch Öko-Institut e.V. gemäß GRI Standard zertifiziert. Mehr Infos hierzu unter: [www.climatepartner.com/1331-1006-1001](http://www.climatepartner.com/1331-1006-1001)

\*\* Beispiel für das Verpackungsgewicht von 20 Stück 500 ml DR.SCHNELL Ready-to-use-Flaschen mit Sprühdose

\*\*\* durch 5-fach so hohe Produktkonzentration und damit 5-fach so hohe Reichweite bezogen auf die 1 Liter DR.SCHNELL Flasche mit Hochkonzentrat



31

## CO<sub>2</sub>-Fußabdruck: Was sind die Stellschrauben? Verpackung/Inhaltsstoff/Transport/...

Stellschraube: **VERPACKUNG + INHALTSSTOFF:** Verpackungsmaterial -> Recyclat + Transport Inhaltsstoff



1,142 kg CO<sub>2</sub>



1,059 kg CO<sub>2</sub>



0,974 kg CO<sub>2</sub> ab 2023

Einsparung von 470 to CO<sub>2</sub>/Jahr

(MILIZID ECO 0,658 kg CO<sub>2</sub>)

Amidosulfonsäure kommt aus Österreich und nicht mehr aus China!



DR.SCHNELL

SEITE | 32

32

## CO<sub>2</sub>-Fußabdruck: Was sind die Stellschrauben? Verpackung/Inhaltsstoff/Transport/...

Klimaldeal Sortiment

TRANSPARENZ

DR.SCHNELL

Einsparung durch



Suche in Artikelinfo

Search

Produktbereich

Alle

110

Anzahl Artikel

Artikelinfo	Grund	Klimaldeal Produkt	Artikel Nr	Einsparung g CO <sub>2</sub> Gebinde	Einsparung g CO <sub>2</sub> Anwendungslsg	Einsparung % CO <sub>2</sub> Anwendungslsg
MILIFEE 500 ml Flasche mit Sprühkopf à 500 ml, 30354	Klimaldeal	ECOLUTION MILIZID Sticks Beutel mit 20 Sticks à 3 g	31200		-873,400	-97,5
MILIFEE 10 L Kanister à 10 Liter, 30357	Klimaldeal	ECOLUTION MILIZID Sticks Beutel mit 20 Sticks à 3 g	31200		-548,470	-96,1
FOROLFEE 500 ml Flasche mit Sprühkopf à 500 ml, 30342	Klimaldeal	ECOLUTION FOROL Sticks Beutel: 20 Sticks à 3 g	31202		-817,400	-95,5
FOR GESCHIRRSPÜLMITTEL 1 L Flasche à 1 Liter, 00120	Klimaldeal	GRÜN & MILD ECO 1 L Flasche à 1 Liter	36924	57	-3,712	-78,8
FOR GESCHIRRSPÜLMITTEL 10 L Kanister à 10 Liter, 20027	Klimaldeal	GRÜN & MILD ECO 10 L Kanister à 10 Liter	36927	1.104	-3,115	-77,3
PerojetBloc 5 Kartusche à 4 kg, 36140	Klimaldeal	PerojetBloc 3 Eco Kartusche à 4 kg	36142	-4,312	-3,037	-76,2
FOR GESCHIRRSPÜLMITTEL 200 kg Fass à 200 kg, 20029	Klimaldeal	GRÜN & MILD ECO 200 kg Fass à 200 kg	DRS00514	42,527	-2,962	-74,5
ONEMU 2000 1 L Flasche à 1 Liter, 00123	Klimaldeal	GRÜN & MILD ECO 1 L Flasche à 1 Liter	36924	-282	-2,207	-68,8
ONEMU 2000 10 L Kanister à 10 Liter, 20067	Klimaldeal	GRÜN & MILD ECO 10 L Kanister à 10 Liter	36927	-2,332	-1,958	-68,1
ONEMU 2000 200 KG Fass à 200 kg, 20069	Klimaldeal	GRÜN & MILD ECO 200 kg Fass à 200 kg	DRS00514	-22,719	-1,814	-64,1
MULTICID 1 L Flasche à 1 Liter, 00270	Klimaldeal	MILIZID ECO 1L Flasche à 1 Liter	00992	-257	-2,975	-63,8
FLOOR EXPERT 1 L Flasche à 1 Liter, 00276	Klimaldeal	FLOORTOP ECO 1 L Flasche à 1 Liter	00994	-195	-2,865	-60,3
G&S Fußbodenwischpfl. F07 10 L seifenfrei, Kanister à 10 Liter, 54017	Klimaldeal	FLOORTOP ECO 10 L Kanister à 10 Liter	30999	-1,649	-2,487	-59,9
FLOOR EXPERT 10 L Kanister à 10 Liter, 30247	Klimaldeal	FLOORTOP ECO 10 L Kanister à 10 Liter	30999	-1,537	-2,432	-59,4
PerojetPulver 5 3kg Kartusche à 3 kg, 36365	Klimaldeal	PerojetPulver 9 3kg Kartusche à 3 kg	36363	583	-1,695	-57,4
DR.SCHNELL'S LEMON 1 L Flasche à 1 Liter, 00173	Klimaldeal	LEVANTE ECO 1 L Flasche à 1 Liter	DRS00215	-132	-2,708	-56,9
MULTICID 200 KG Fass à 200 kg, 30228	Klimaldeal	MILIZID ECO 200 kg Fass à 200 kg	DRS00518	-17,364	-2,238	-56,2

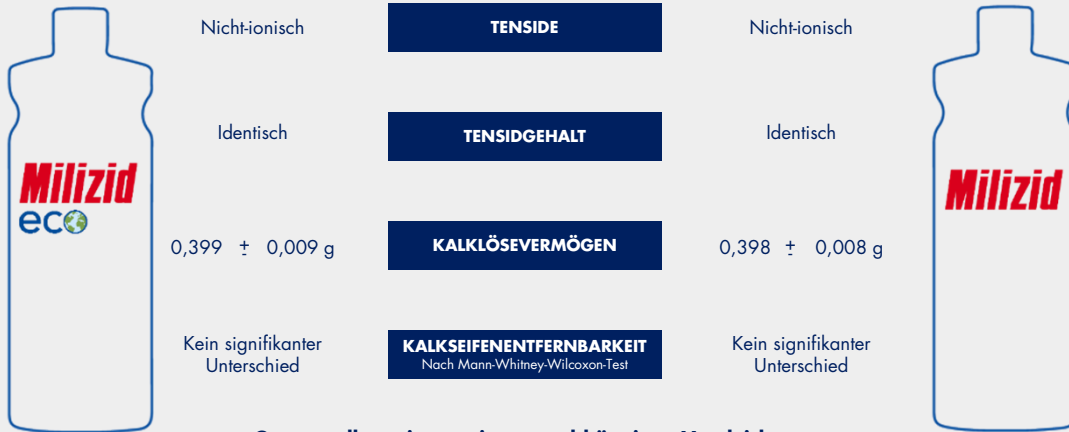
DR.SCHNELL

SEITE | 33

33

## CO<sub>2</sub>-Fußabdruck: Was sind die Stellschrauben? Verpackung/Inhaltsstoff/Transport/...

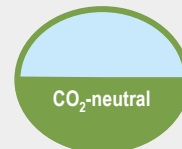
Stellschraube: **INHALTSSTOFF + PERFORMANCE** am Beispiel: DRS ECO COLLECTION – MILIZID **TRANSPARENZ**



Gerne stellen wir uns einem unabhängigen Vergleichstest.

## CO<sub>2</sub>-Fußabdruck: Was sind die Stellschrauben? Verpackung/Inhaltsstoff/Transport/...

Stellschraube: **HANDHABUNG -> Abfüllanlage**



## CO<sub>2</sub>-Fußabdruck: Was sind die Stellschrauben? Verpackung/Inhaltsstoff/Transport/...

Stellschraube: **HANDHABUNG** -> Spray-Technologie



DR.SCHNELL

SEITE | 38

38

## CO<sub>2</sub>-Fußabdruck: Was sind die Stellschrauben? Verpackung/Inhaltsstoff/Transport/...

Stellschraube: **Handhabung** -> Umfüllen lohnt sich!



**Nachfüllen schont nicht nur die Umwelt, sondern auch Ihren Geldbeutel**

Es macht einen Unterschied, ob Sie 10 x 1-Liter Flaschen verwenden oder einen 10-Liter Kanister 10 x in die gleiche Flasche nachfüllen.

Durch das Nachfüllen der 1-Liter Gebinde aus dem 10-Liter Kanister sparen Sie in dreifacher Hinsicht:



**-125 g**  
Kunststoff



**-308 g**  
CO<sub>2</sub>



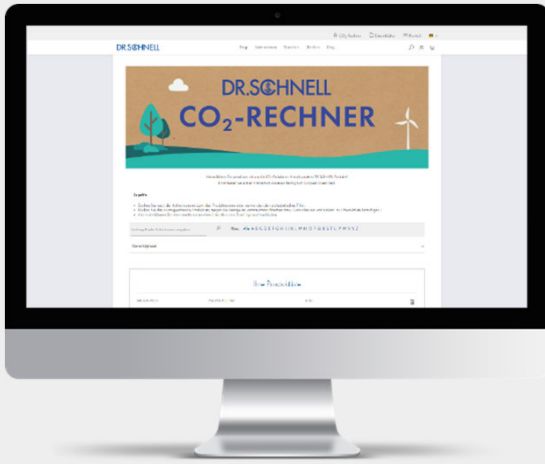
Je nach Produkt bis zu  
**-17% Preisvorteil**

DR.SCHNELL

SEITE | 39

39

## GEMEINSAM STELLEN WIR ALLE PRODUKTE KLIMANEUTRAL



[www.dr-schnell.de/co2-rechner](http://www.dr-schnell.de/co2-rechner)



## Wir haben es in der Hand



Vielen Dank, schön, dass Sie dabei  
sind

Ihr **DR.SCHNELL**-Team

Sie wünschen einen tieferen Einblick - suchen  
Zahlen|Daten|Fakten zum Thema: „NACHHALTIGKEIT“:  
Wir freuen uns aus Sie:  
**Nachhaltigkeit | DR.SCHNELL Webshop (dr-schnell.com)**

48

05

## Referentendaten

ppa. Dipl.-Ing. Antje Schumann  
Leitung Strategische Entwicklung + Transformation

DR.SCHNELL GmbH & Co. KGaA  
Taunusstraße 19  
80807 München / Germany

Mobil +49 172 842 1 842  
Tel. +49 89 35 06 08 21  
E-Mail: [antje.schumann@dr-schnell.de](mailto:antje.schumann@dr-schnell.de)

49