



## Informationen in Leichter Sprache

# Fach-Informationen gibt es jetzt auch in Leichter Sprache

Diese Information ist aus September 2023

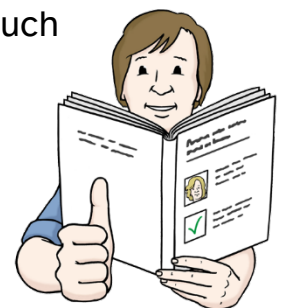
## Informationen für alle Menschen



Der **Paritätische** wünscht sich:

Alle Menschen sollen Informationen gut verstehen können.

Deswegen gibt es auf der Internet-Seite vom **Paritätischen** auch  
Informationen in Leichter Sprache.



Leichte Sprache ist eine stark vereinfachte Sprache,  
die bestimmte Regeln hat.

Prüfer haben den Text auf Verständlichkeit geprüft.

Prüfer sind Menschen mit Lernschwierigkeiten.

Leichte Sprache hilft,  
dass alle Menschen überall mitmachen können.






Zum Beispiel:

Weil sie die Informationen besser verstehen können  
als bei schweren Texten.

Leichte Sprache ist besonders verständlich geschrieben:

- ✓ kurze Sätze
- ✓ große Schrift
- ✓ ohne Fremdworte
- ✓ mit Erklärungen und Fotos

Leichte Sprache	
	Leichte Sprache hilft vielen Menschen.
	Leichte Sprache bedeutet zum Beispiel: • einfache Worte • kurze Sätze • Bilder erklären den Text.
	Es muss mehr in Leichter Sprache geben.

Das ist neu:

Seit Mitte Juli gibt es beim **Paritätischen** noch mehr Informationen in  
Leichter Sprache:

Jede Woche gibt es einen Teil von den Fach-Informationen auch in  
Leichter Sprache.

Zusätzlich zu den Informationen in schwerer Sprache.

Dann kann jeder Mensch selbst entscheiden:

Lese ich lieber Leichte Sprache?

Oder lese ich lieber schwere Sprache?



Fach-Informationen sind besondere Informationen zu Fach-Themen.

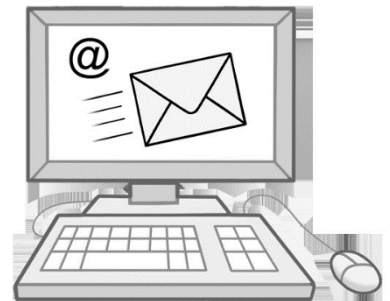
Zum Beispiel aus dem Bereich:

- Soziales  
oder
- Politik

Die Fach-Informationen sind zum Beispiel für Mitarbeiter in den Mitglieds-Organisationen.

Und für alle anderen Menschen,  
die sich für diese Themen interessieren.

Diese Informationen können Sie als E-Mail bekommen.  
Wie das geht, können Sie am Ende von diesem Text  
lesen.



Oder Sie gehen auf die Internet-Seite vom **Paritätischen**.  
Da stehen die Informationen auch.

Das ist die Internet-Adresse: [Informationen in Leichter Sprache - Der Paritätische - Spitzenverband der Freien Wohlfahrtspflege \(der-paritaetische.de\)](http://www.paritaetische.de)



Der **Paritätische** wünscht sich,  
dass viele Menschen wissen:

Diese Informationen gibt es jetzt auch in Leichter Sprache.

Deswegen:

Leiten Sie diese Information gerne an andere Menschen weiter.

Haben Sie Fragen zum Projekt?

Dann können Sie Julia Schonlau eine E-Mail schreiben.

Das ist die E-Mail-Adresse von Julia Schonlau: [web.act@paritaet.org](mailto:web.act@paritaet.org)

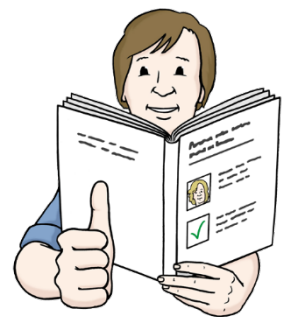


Sie möchten mehr Informationen in Leichter Sprache?

Dann können Sie die neuen Texte per E-Mail bekommen.

Das geht so:

Auf der Internet-Seite finden Sie ganz unten dieses Feld:



So verpassen Sie keine Information in Leichter Sprache

Sie können unsere Fachinfos auch als E-Mail geschickt bekommen.

Tragen Sie dafür bitte hier Ihre E-Mail-Adresse ein.

Dann schicken wir Ihnen neue Infos immer zu.

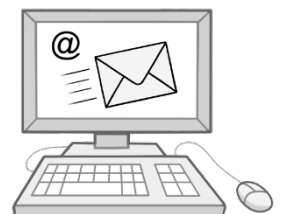
Dort können Sie Ihre E-Mail-Adresse eintragen.

Dann drücken Sie auf das Bestätigungs-Feld.

In Ihr Postfach kommt dann eine E-Mail.

Wenn Sie diese bestätigen,

bekommen Sie die neuen Texte per E-Mail zugeschickt.



## Über diesen Text

Der **Paritätische** möchte,

dass jeder die Informationen gut verstehen kann.

Deswegen gibt es die Informationen in Leichter Sprache.

Dieser Text ist eine Zusammenfassung von einem längeren Text.

Das heißt: Es gibt noch mehr Informationen zu dem Thema.

Diese Informationen finden Sie auf der Internet-Seite vom

**Paritätischen.**

Das ist die Internet-Adresse: [www.der-paritaetische.de](http://www.der-paritaetische.de)

Die Informationen sind **nicht** in Leichter Sprache.

Die Übersetzung gehört zu einem **Projekt vom Paritätischen**

**Gesamt-Verband.**

Der Name von dem Projekt ist **#GleichImNetz.**

Das Projekt arbeitet dafür,

dass es im Internet mehr Informationen zu sozialen Themen gibt.

Im Text steht nur die männliche Form.

Das ist leichter zu lesen.

Gemeint sind aber immer alle Menschen.

Der **Paritätische** freut sich,

wenn viele Menschen den Text lesen.

Sie können den Text gerne an andere Menschen weitergeben.

Das **Kompetenz-Zentrum Leichte Sprache**

hat den Text im Jahr 2023 in Leichte Sprache übersetzt.

Dudweilerstraße 72

66 111 Saarbrücken

☎ 681 93 62 15 05

[www.leicht-sprechen.de](http://www.leicht-sprechen.de)



**Mitglied im Netzwerk Leichte Sprache**



Die **Prüfgruppe von der reha gmbh in Saarbrücken** hat den Text geprüft.

**Die Bilder sind von:**

© Lebenshilfe für Menschen mit geistiger Behinderung Bremen e.V.

Der Zeichner ist Stefan Albers, Atelier Fleetinsel, 2013.

**Das Europäische Zeichen für Leichte Sprache:**

© European Easy-to-Read Logo: Inclusion Europe.

Mehr Informationen unter [www.inclusion-Europe.eu/easy-to-read](http://www.inclusion-Europe.eu/easy-to-read)



Wir schreiben in dem Text nur die männliche Form.

Weil das leichter zu lesen ist.

Gemeint sind aber immer auch alle Menschen.

