



Informationen in Leichter Sprache

Informationen zum Klima-Schutz

Die Klima-Schutz-Karten gibt es jetzt auch in Leichter Sprache

Diese Information ist aus Juli 2024

Dem **Paritätischen** ist der Klima-Schutz wichtig.

Und dem **Paritätischen** ist wichtig:

Jeder soll die Informationen gut lesen und verstehen können.

Deswegen gibt es die Klima-Schutz-Karten jetzt auch
in Leichter Sprache.

Leichte Sprache können viele Menschen besser lesen und verstehen.



Zum Beispiel:

- Menschen mit Lern-Schwierigkeiten
- Menschen, die neu in Deutschland sind

Das Kompetenz-Zentrum Leichte Sprache von der **rehagmbh** hat die Klima-Schutz-Karten in Leichte Sprache übertragen.

Was ist Leichte Sprache?

Leichte Sprache ist eine einfache Form von der deutschen Sprache.

Bei Leichter Sprache sind die Sätze kurz.

Und die Informationen sind leicht zu verstehen.

Der Text hat Bilder.

Leichte Sprache	
	Leichte Sprache hilft vielen Menschen.
	Leichte Sprache bedeutet zum Beispiel: <ul style="list-style-type: none">• einfache Worte• kurze Sätze• Bilder erklären den Text.
	Es muss mehr in Leichter Sprache geben.

Die Klima-Schutz-Karten gibt es nun in 11 Sprachen:

- Arabisch
- Deutsch
- Englisch
- Französisch
- Polnisch
- Ukrainisch
- Russisch
- Spanisch
- Türkisch



- Kurdisch
- Leichte Sprache

Die Klima-Schutz-Karten mit den Tipps sind vom Projekt

- **Klimaschutz in der Sozialen Arbeit stärken**
und dem
- **Forum der Migrant*innen im Paritätischen.**



Die Klima-Schutz-Karten sind für die
Mitglieds-Organisationen vom **Paritätischen**.

Weil:

Klima-Schutz können auch die Menschen in den
Mitglieds-Organisationen machen.

Die Mitglieds-Organisationen sind Einrichtungen aus dem
Bereich soziale Arbeit.

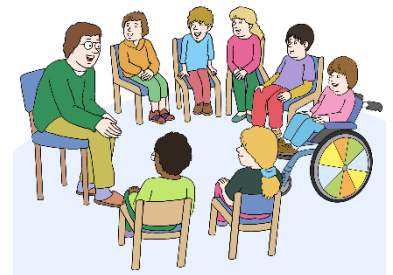
Soziale Arbeit ist Arbeit mit Menschen.

Zum Beispiel in:

- Kindertagesstätten
- Beratungsstellen

Die Karten können in den Mitglieds-Organisationen

- ausgelegt werden.
- aufgehängt werden.



Dann können viele Menschen die Karten mit den Tipps lesen.

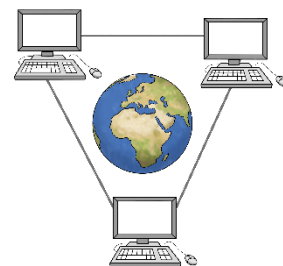
Sie bekommen die Karten mit den Tipps im Internet.

Bitte geben Sie bei Ihrer Bestellung an:

In dieser Sprache möchte ich die Klima-Schutz-Karten bestellen.

Für die Bestellung schreiben Sie bitte eine E-Mail an:

klimaschutz@paritaet.org



Wichtig: Sie können höchstens 20 Stück von den Klima-Schutz-Karten bestellen.

Sie möchten mehr Informationen in Leichter Sprache?

Dann können Sie die neuen Texte per E-Mail bekommen.

Das geht so:

Auf der Internet-Seite finden Sie ganz unten dieses Feld:

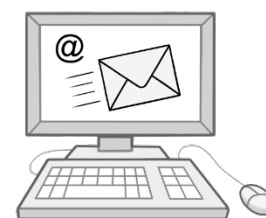


So verpassen Sie keine Information in Leichter Sprache

Sie können unsere Fachinfos auch als E-Mail geschickt bekommen.

Tragen Sie dafür bitte hier Ihre E-Mail-Adresse ein.

Dann schicken wir Ihnen neue Infos immer zu.



Dort können Sie Ihre E-Mail-Adresse eintragen.

Dann drücken Sie auf das Bestätigungs-Feld.

In Ihr Postfach kommt dann eine E-Mail.

Wenn Sie diese bestätigen,

bekommen Sie die neuen Texte per E-Mail zugeschickt.

Über diesen Text

Der **Paritätische** möchte,

dass jeder die Informationen gut verstehen kann.

Deswegen gibt es die Informationen in Leichter Sprache.

Dieser Text ist eine Zusammenfassung von einem längeren Text.

Das heißt: Es gibt noch mehr Informationen zu dem Thema.

Diese Informationen finden Sie auf der Internet-Seite vom

Paritätischen.

Das ist die Internet-Adresse: www.der-paritaetische.de

Die Informationen sind **nicht** in Leichter Sprache.

Die Übersetzung gehört zu einem **Projekt vom Paritätischen**

Gesamt-Verband.

Der Name von dem Projekt ist **#GleichImNetz.**

Das Projekt arbeitet dafür,

dass es im Internet mehr Informationen zu sozialen Themen gibt.

Im Text steht nur die männliche Form.

Das ist leichter zu lesen.

Gemeint sind aber immer alle Menschen.

Der **Paritätische** freut sich,

wenn viele Menschen den Text lesen.

Sie können den Text gerne an andere Menschen weitergeben.

Das **Kompetenz-Zentrum Leichte Sprache**

hat den Text im Jahr 2024 in Leichte Sprache übersetzt.

Dudweilerstraße 72

66 111 Saarbrücken

☎ 681 93 62 15 05

www.leicht-sprechen.de



Mitglied im Netzwerk Leichte Sprache



Die **Prüfgruppe von der reha gmbh in Saarbrücken** hat den Text geprüft.

Die Bilder sind von:

© Lebenshilfe für Menschen mit geistiger Behinderung Bremen e.V.

Der Zeichner ist Stefan Albers, Atelier Fleetinsel, 2013.

Das Europäische Zeichen für Leichte Sprache:

© European Easy-to-Read Logo: Inclusion Europe.

Mehr Informationen unter www.inclusion-Europe.eu/easy-to-read



Wir schreiben in dem Text nur die männliche Form.

Weil das leichter zu lesen ist.

Gemeint sind aber immer auch alle Menschen.

