

FÖBE

Förderstelle für Bürgerschaftliches Engagement

20. Oktober 2022

Dr. Gerlinde Wouters

FÖBE Förderstelle für Bürgerschaftliches Engagement

Seit über 20 Jahren setzen wir uns für Beteiligung von allen in München ein.

Als die Anlaufstelle für das Netzwerk des Bürgerschaftlichen Engagements bringen wir das BE strategisch und fachlich voran.

Ein bottom up Netzwerk

Forum BE

Fachbeirat BE

Servicestelle Vereine

FreiwilligenMesse(n)

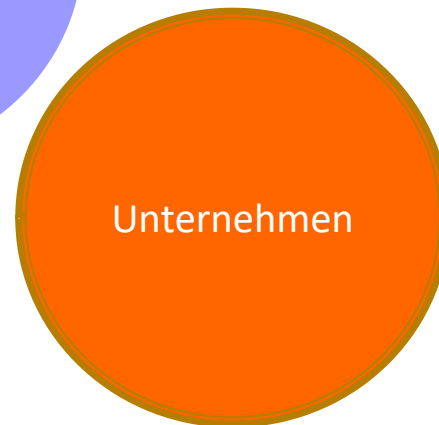
Qualifizierung, Beratung



FÖBE das trisektorale Netzwerk

13 BE
Beauftragte in
jedem
Referat

BE-
Botschafter*in-
nen in den
Fraktionen



Unternehmen
für München



FÖBE was wir unter BE verstehen

Möglichst alle dasselbe

BE ist eine eigenständige, freiwillige und unentgeltliche Tätigkeit, eigen-sinnig, gemeinwohlorientiert, selbstbestimmt, innovativ. Bürger*innen mischen sich ein, wirken mit. Mitmachen und -gestalten

Kein Ehrenamt „light“ oder „Dienst“

Die Bühne – keine Weisungsbefugnis

Der demokratische Staat lebt von Voraussetzungen, die er selbst nicht aktiv anweisen oder erzeugen kann.

FÖBE

Förderung Bürgerschaftlichen Engagements

FÖBE was wir unter BE verstehen

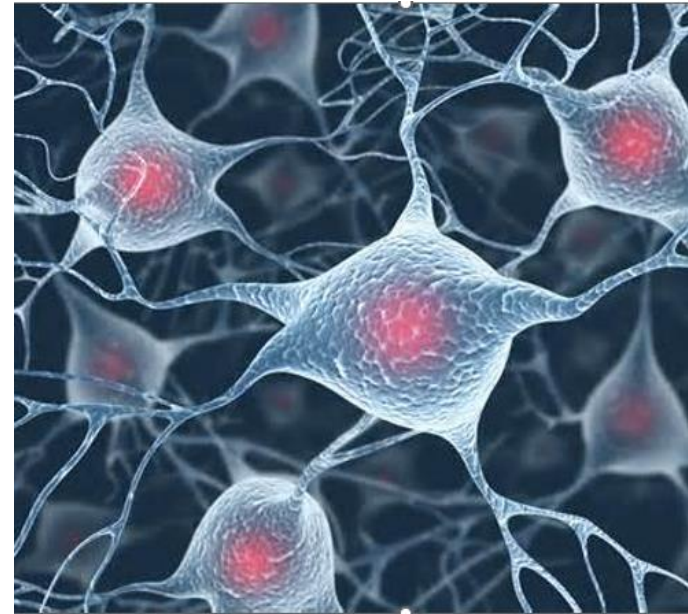
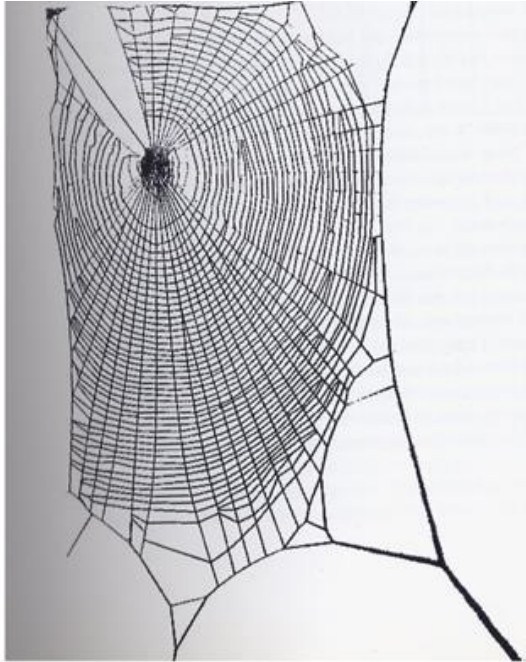
Engagementpolitik braucht besondere Netzwerke, die die Vielfalt der Akteur*innen öffentliche Aufmerksamkeit und Durchsetzungsmacht erreicht

Nicht mehr klassischer Korporatismus
Sondern Netzwerkgedanke

FÖBE

Förderung Bürgerschaftlichen Engagements

FöBE was wir unter Netzwerk verstehen



FÖBE

Förderung Bürgerschaftlichen Engagements

FÖBE was wir unter Netzwerk verstehen

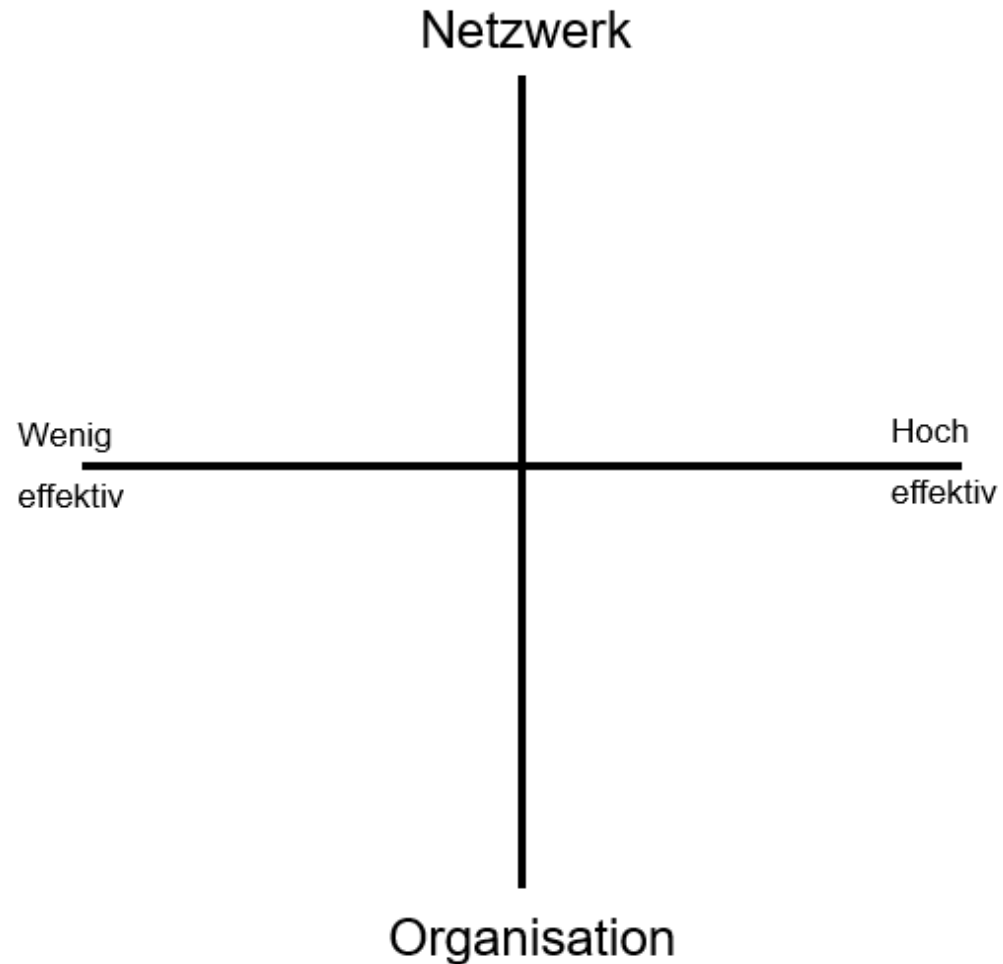


- **Kriterien für Netzwerk**

- è Person(Institution) vs. Institution(Person)
- è Offener vs. geschlossener Kreis
- è „freiwillig“ vs. „verpflichtend“
- è Moderation/Koordination vs. Steuerung/Leitung
- è flexibler Ablauf vs. Dominanz von Protokoll und Tagesordnung
- è Konsens vs. Abstimmung

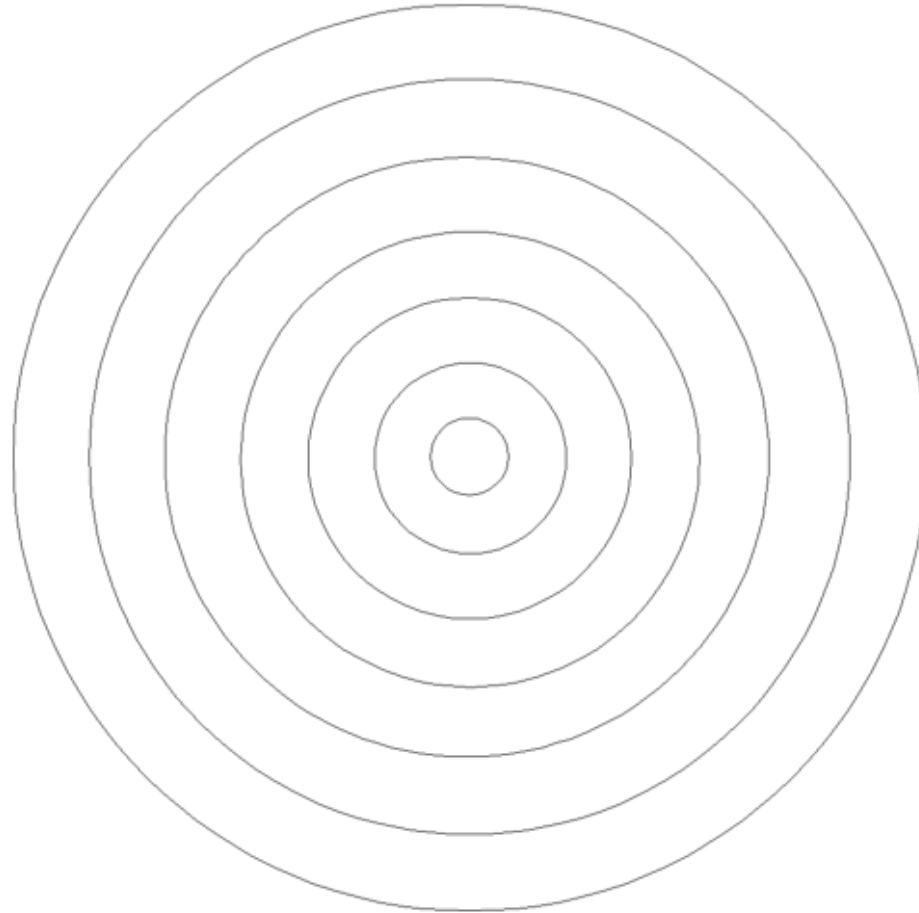
- **Kriterien für Effektivität**

- è immer wieder interessante Infos
- è Wissens- und Kompetenzgewinn
- è Strategievorteile/ neue Kontakte
- è Konkreter Nutzen für (Fall-)Arbeit
- è Ressourcenbündelung
- è als Person/Fachkraft anerkannt
- è Spaß



Netzwerkkarte

Netzwerk:	<i>Erstellt am:</i>	<i>von:</i>
-----------	---------------------	-------------



FÖBE

Förderung Bürgerschaftlichen Engagements

Netzwerkkarte

Netzwerk:	Erstellt am:	NWK von:
-----------	--------------	----------

Regel: Je weiter Innen, desto wichtiger

