



1



AGENDA

1. Nachhaltigkeit mit DR.SCHNELL
2. Europäischer Green Deal
 - Ziele
 - Hintergrundinformationen
 - Auswirkungen auf die Gemeinschaftsverpflegung_Alten- und Pflegeeinrichtungen
3. Wege und Maßnahmen zum klimaneutralen Unternehmen
4. Klimaneutrale Hygiene / Produkte* nach DIN ISO 14067

Alle Informationen zur Methodik und Bemessungsgrundlage zur Auszeichnung Klimaneutrales Unternehmen und unserem Angebot der Klimaneutralen Hygiene finden Sie unter www.dr-schnell.com/co2

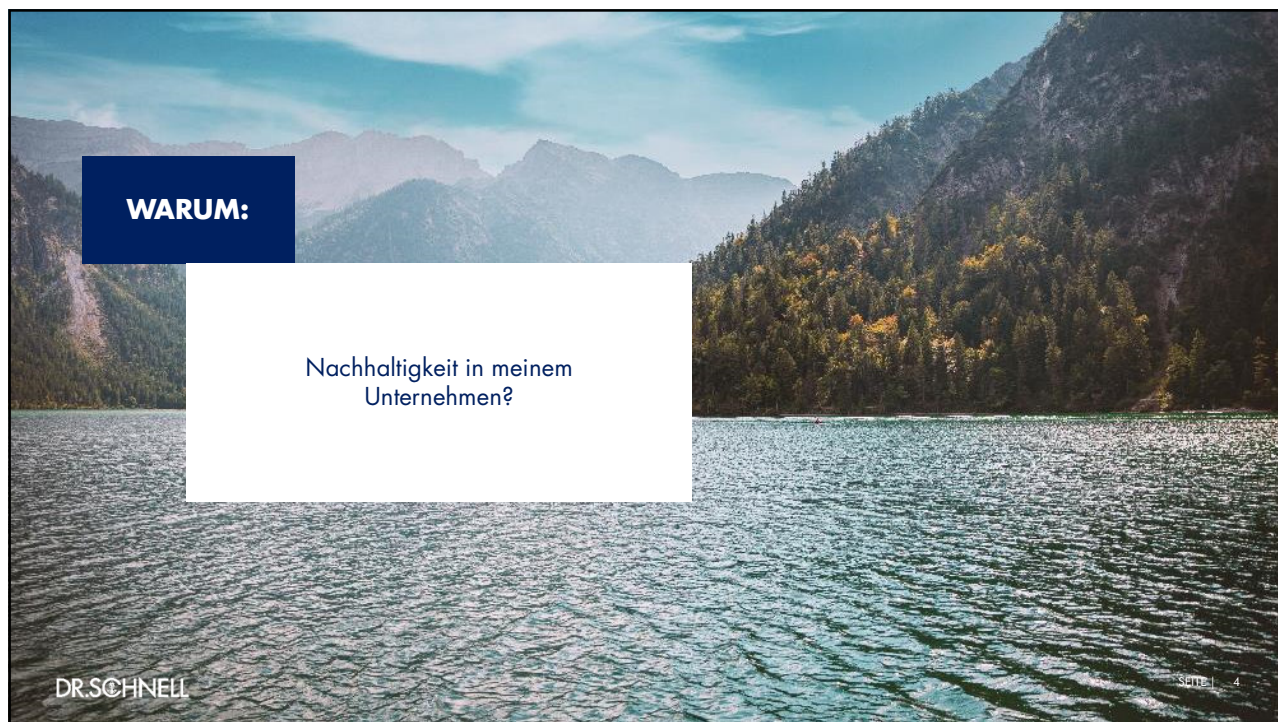
DR.SCHNELL

2

01

Nachhaltigkeit mit DR.SCHNELL

3



4



DARUM:

Es wächst eine Generation heran, welche bereits heute die Verantwortung, für unseren Planeten übernimmt.
Diese Generation richtet alle Entscheidungen, von Konsum bis Arbeitgeberwahl, danach aus, was gut für die Umwelt ist.



DIESER VERANTWORTUNG STELLEN WIR UNS SEIT ÜBER 40 JAHREN



„Wir können nicht mehr warten, sonst ist es zu spät. Deshalb fühlen wir uns bei DR.SCHNELL schon immer verantwortlich voran zu gehen.“



2015
Klimaneutraler Fuhrpark

1972
Entwicklung umweltfreundlicher Produkte für die Bahn

2013
Aufbau einer eigenen PV-Anlage & Top 3 beim deutschen Nachhaltigkeitspreis
DEUTSCHER NACHHALTIGKEITSPREIS
Top 3 Deutschlands nachhaltigste Marken 2013

2019
ECOLUTION – erstes klimaneutrales Produktsystem für die professionelle Reinigung

Europäischen Green Deal

Ziele

Hintergrundinformationen

mehr erfahren unter: * www.dr-schnell.com/co2

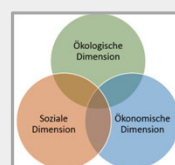
7

WELCHE ANSÄTZE GIBT ES BERITS FÜR NACHHALTIGE UNTERNEHMENSFÜHRUNG?

Ökologische Nachhaltigkeit	Soziale Nachhaltigkeit	Ökonomische Nachhaltigkeit
Erhalt/ Wiederherstellung des Naturkapitals	Verteilungsgerechtigkeit hinsichtlich Ressourcen (national und international)	Kapitalerhaltung/-steigerung durch langfristige Erträge, die sich aus einer Ressourcen-nutzung ergeben

Welche Elemente beinhaltet Nachhaltigkeit?

Nachhaltigkeit ist der harmonische Einklang verschiedener **ökologischer**, **sozialer** und **ökonomischer** Aspekte



8

BEISPIELE FÜR NACHHALTIGE ERFINDUNGEN UND DEREN AUSWIRKUNGEN



DR.SCHNELL

SEITE |

9

**WIR ALLE TRAGEN EINE
GESELLSCHAFTLICHE VERANTWORTUNG**

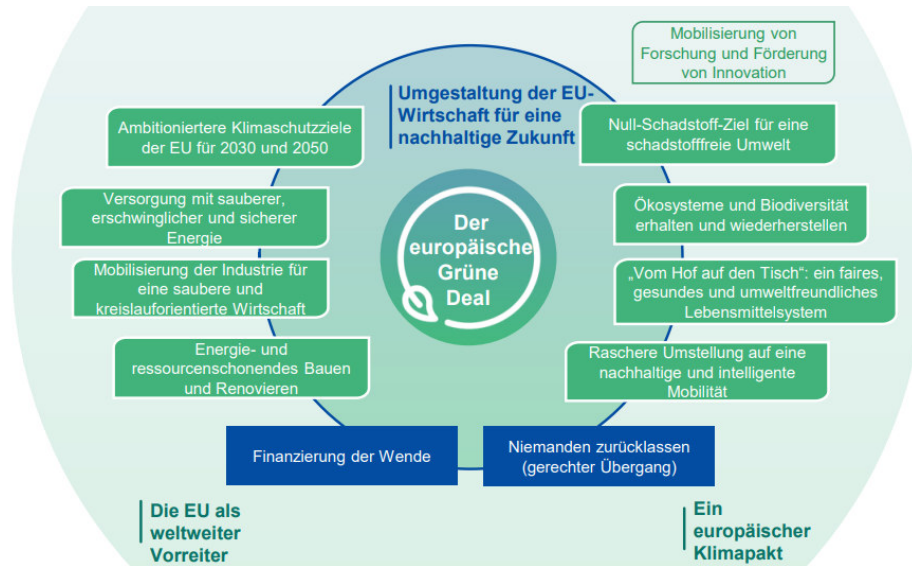
Pariser Klimaabkommen Ziel: max. 1,5° Erderwärmung	European Green Deal Ziel: Klimaneutral bis 2050
---	--

DR.SCHNELL

SEITE | 10

10

EUROPEAN GREEN DEAL ZIEL: CO₂ FREI BIS 2050



DR.SCHNELL

SEITE |

11

WAS VERSTEHT MAN UNTER ...



Was versteht man unter dem Begriff „CO₂-Fußabdruck“?

- Der CO₂-Fußabdruck ist das Ergebnis einer Emissionsberechnung bzw. CO₂-Bilanz.
- Er gibt an, welche Menge von Treibhausgasen durch eine Aktivität, einen Prozess oder eine Handlung freigesetzt wird.
- Gewöhnlich wird der CO₂-Fußabdruck in sogenannten CO₂-Äquivalenten (CO₂e) angegeben, denn neben Kohlenstoffdioxid werden auch die Emissionen von fünf (Methan, Lachgas, Schwefelhexafluorid, Fluorkohlenwasserstoffe, Perfluorcarbone und Stickstofftrifluorid) anderen Treibhausgasen berücksichtigt, die im Kyoto Protokoll genannt werden.

DR.SCHNELL

SEITE |

12

WAS VERSTEHT MAN UNTER ...

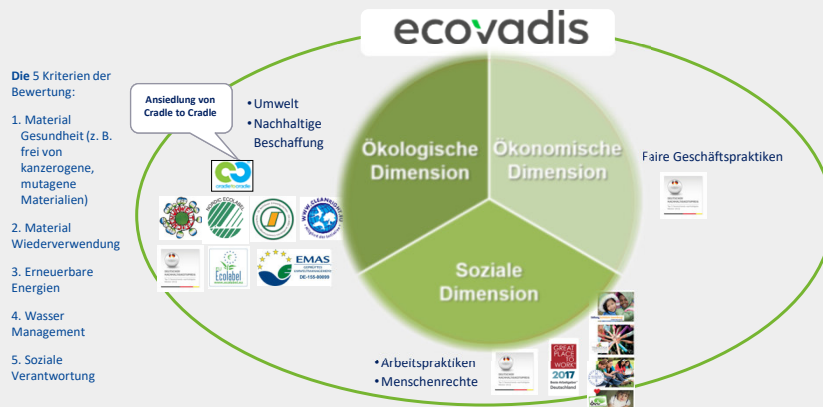


CO₂-Fußabdruck von Unternehmen

- Instrument zur Bewertung der Klimawirkung und damit zentraler Bestandteil der Ökobilanz und der Nachhaltigkeitsberichterstattung.
- Der CO₂-Fußabdruck zeigt dabei, in welchen Bereichen die meisten Treibhausgase freigesetzt werden und wo das größte Potenzial für Einsparungs- und Effizienzmaßnahmen liegt.
- Dadurch hat der CO₂-Fußabdruck auch große wirtschaftliche Bedeutung, denn durch die zielgerichtete Einsparung von Energie und anderen Ressourcen können Unternehmen ihre Betriebskosten nachhaltig senken.
- Im Rahmen unternehmerischer Strategien zum Klima- und Ressourcenschutz liefert der CO₂-Fußabdruck auch die Basis für die Formulierung von begründeten Reduktionszielen und ist damit ein wichtiges Element des Nachhaltigkeitsmanagements.

13

DIE ECOVADIS CSR-BEWERTUNG UMFASST ALLE 3 DIMENSIONEN DER NACHHALTIGKEIT



14

LABEL IN DER REINIGUNG – WAS WIRD HIERZU VERÖFFENTLICHT ...

„Aktuelles“ aus der Fachpresse -> zur Diskussion gestellt

Fachthema

Ökologische Reinigungsmittel



Woran sind ökologische Reinigungsmittel zu erkennen?

Ökologische Reinigungsmittel sind oft eines oder mehreren dieser Labels gekennzeichnet.

- EU Ecolabel**: Das EU Ecolabel ist das offizielle Umweltzeichen der Europäischen Union. Es ist ein Hinweis auf umweltfreundliche Produkte.
- Der Blaue Engel**: stellt Anforderungen an den gesamten Produktionsprozess und deckt sowohl Natur- als auch Kunststoffen ab.
- NATURE CARE PRODUCT**: Siegel für Wäsche- und Reinigungsmittel. Es weist für möglichst natürliche Inhaltsstoffe, die die Umwelt wenig belasten.
- CSA**: Mit dem CSA Siegel werden die Nachhaltigkeit eines Unternehmens und Produkte des täglichen Bedarfs zertifiziert.
- Green Seal**: Dieses Siegel trägt dazu bei, den Anstieg von Treibhausgasen einzelner Produkte von Unternehmen zu reduzieren.
- Vegetar**: Vegetar Zusätze, wenn das Produkt weder aus tierischen Stoffen besteht, noch daraus hergestellt wurde.
- EMAS**: Höchste Auszeichnung für systematisches Umweltmanagement bei Unternehmen.

thw management • 1-2|2022

DR.SCHNELL

SEITE |

15

02

Europäischen Green Deal

Auswirkungen auf die Gemeinschaftsverpflegung_Alten- und Pflegeeinrichtungen

mehr erfahren unter: * www.dr-schnell.com/co2

16



DEUTSCHLAND ZIEL: CO₂ FREI BIS 2045

Link:

[Klimaschutzgesetz: Klimaneutralität bis 2045 | Bundesregierung](#)

Klimaschutzgesetz 2021

Generationenvertrag für das Klima

Mit der Änderung des Klimaschutzgesetzes hat die Bundesregierung die Klimaschutzvorgaben verschärft und das Ziel der Treibhausgasneutralität bis 2045 verankert. Bereits bis 2030 sollen die Emissionen um 65 Prozent gegenüber 1990 sinken. Die Gesetzesnovelle ist am 31. August 2021 in Kraft getreten.



Deutschland soll bis 2045 klimaneutral werden.
Foto: Getty Images/iStockphoto/AVTG

Deutschlands Weg zur Klimaneutralität ist im Klimaschutzgesetz vorgezeichnet. Nach dem

SEITE |

17



DEUTSCHLAND ZIEL: CO₂ FREI BIS 2045

Auswirkungen auf die Gemeinschafts-verbpflegung_Alten- und Pflegeeinrichtungen

- Erhebung des CO₂-FUSSABDRUCKS
- KONTINUIERLICHE REDUZIERUNG DES CO₂-FUSSABDRUCKS
- Dokumentation des Tuns (Nachweis, Belegbarkeit)

FOCUS-Bereiche:

- Lebensmittel (Hof -> Tisch)
- Energie (Gebäudehülle und Bewirtschaftung)
- Ressourcenschonendes Bauen
- Nachhaltige und intelligente Mobilität (Ambulante Pflege Fuhrpark)
- Kreislaufwirtschaft (Verpackung und Co)

-> Niemanden zurücklassen (gerechter Umgang)

SEITE |

18



DEUTSCHLAND ZIEL: CO₂ FREI BIS 2045

Auswirkungen auf die Gemeinschafts-verpflegung_Alten- und Pflegeeinrichtungen

Fachthema

Klimaneutralität in Großküchen erreichen

Der Begriff Klimaneutralität ist ein Schlagwort und ein wichtiger Teil von Nachhaltigkeitsstrategien vieler Unternehmen geworden. Die Bundesregierung hat sich das Ziel gesetzt, dass Deutschland 2045 klimaneutral sein soll. Auch Großküchen können einen Beitrag leisten. Der Weg zur Klimaneutralität ist möglich, jedoch nicht ohne Herausforderungen.

Klimaneutral nennt sich Unternehmen, die keine Klimabelastung in Form von Treibhausgasemissionen (THG-Emissionen) verursachen. Dies bedeutet, dass die CO₂-Emissionen im gleichen Maße durch klimafreundliche Maßnahmen kompensiert werden müssen. Im Klimaschutzgesetz ist festgelegt, dass Deutschland die THG-Emissionen bis 2045 um 95 Prozent senken muss. Bis 2030 sind THG-Emissionen um 45 Prozent zu senken und bis 2045 Klimaneutralität erreicht werden soll. Das heißt, es soll ein Gleichgewicht zwischen THG-Emissionen und deren Abbau herrschen.

Die Basis aller CO₂-Werte der Mitarbeiter ist die CO₂-Bilanz der gesamten Wertschöpfungskette. Die Bilanz für eine spezifische CO₂-Schuld ist hier zu finden: www.aba-abrechnung.de/wa_02. Die CO₂-Bilanzung, welche THG-Emissionen reduziert oder nach oben verändert werden können. Viele aller Änderungen werden nicht von anderen Prozessparametern beeinflusst. Sie machen einen Ausgleich durch Klimafreundliche von langfristige Aufwandsersparnis erforderlich. Es ist empfehlenswert, nur solche Projekte auszuwählen, die nach internationalen Standards zertifiziert sind. Wertschöpfungskette

Insbesondere der Anteil von Klimafreundlichen Projekten sind zu finden in der Verflechtung, die THG-Emissionen durch Klimafreundliche von langfristige Aufwandsersparnis reduziert werden können. Es ist empfehlenswert, nur solche Projekte auszuwählen, die nach internationalen Standards zertifiziert sind. Wertschöpfungskette

zusätzlich eine Bewertung durch einen unabhängigen Stellenplan. Bitte beachten Sie, dass die DIN ISO 14064, entspricht. Der Begriff „Klimaneutralität“ ist übrigens nicht zu verwechseln mit dem Begriff „Netto Null“.

20

Der Netzplan vom 12.2022

SEITE |



DEUTSCHLAND ZIEL: CO₂ FREI BIS 2045

Auswirkungen auf die Gemeinschafts-verpflegung_Alten- und Pflegeeinrichtungen

Die täglich in Großküchen verbrauchte Energie setzt sich zusammen aus:

- der direkten Energie (Energie für die Zubereitung von Speisen, Kühlung der Lebensmittel, Heizung, Beleuchtung, Lüftung) und aus der
- der indirekten Energie (Energie, die während der Produktion, Lagerung, Kühlung und dem Transport der in der Großküche verwendeten Lebensmittel, benötigt wird).

EMISSIONEN PRO MAHLZEIT

Pro Mahlzeit werden zwischen 1,36 kg und 2,77 kg CO₂-Emissionen verursacht. Der Anteil durch Lebensmittel schwankt dabei zwischen 43 und 71 Prozent (Quelle: Projekt SUKI, 2011). Das heißt, dass die indirekten, durch Lebensmittel verursachten THG-Emissionen, einen größeren Anteil an den Gesamtemissionen einer Großküche haben als die THG-Emissionen, die direkt in der Großküche, zum Beispiel im Kochprozess, entstehen. THG-Emissionen entstehen entlang des gesamten Verpflegungsprozesses. Abbildung 1 zeigt die Ursachen auf.



DEUTSCHLAND ZIEL: CO₂ FREI BIS 2045

Auswirkungen auf die Gemeinschafts-verpflegung_Alten- und Pflegeeinrichtungen

Umweltbundesamt CO₂-Rechner des Umweltbundesamtes
Berechnen Sie Ihren aktuellen CO₂-Bilanz und erhalten Sie Tipps für die Zukunft.

Mein CO₂-Schnellcheck

Personen die in meinem Unternehmen eine Ernährung (Mein CO₂-Bilanz)

Wohnung / Wohnort

Anzahl der Personen im Haushalt: 2

Wohnfläche: m²

Besitzt Ihre Immobilie das Heizung: Erdgas

Art der Heizung: Heizkessel, Wärmepumpe

Heizleistung: kW

Wohnfläche: m²

Wohnort: Stadt, Land

Wohnfläche: m²

Wohnort: Stadt, Land

Meine Ernährung

Ernährungsweise: Vegetarisch, Vegan, Fleischkonsum, Fischkonsum

Einkommen

Weniger als 20000 €

Weniger als 30000 €

Mehr als 30000 €

Ergebnis des Schnellchecks: Berechnen Sie Ihren aktuellen CO₂-Bilanz

Mein CO₂-Bilanz

Mein CO₂-Szenario

Meine Berechnung speichern

SEITE |

21

03

Wege und Maßnahmen zum klimaneutralen Unternehmen

mehr erfahren unter: * www.dr-schnell.com/co2

22

Drei Schritte auf dem Weg zu Klimaneutralität:

1. Transparenz
2. Reduktion
3. Kompensation

23

WAS VERSTEHT MAN UNTER ...



DIN EN ISO 14064-1:2019-06

Treibhausgase - Teil 1:
Grundlage zur Bilanzierung der eigenen Treibhausgasemissionen,
also zur Erstellung des sogenannten Corporate Carbon Footprints

DR.SCHNELL

SEITE |

24

WAS VERSTEHT MAN UNTER ...



Betrachtungsrahmen: Scope 1, Scope 2 und Scope 3

- Gemäß der ISO-Norm 14064 sowie der Richtlinien des Greenhouse Gas Protocols werden für die Berechnung des CO₂-Fußabdrucks die Emissionen aus drei unterschiedlichen Bereichen, sogenannten Scopes bilanziert.
- Scope 1: Emissionen aus dem Betrieb und der Nutzung des firmeneigenen Fuhrparks sowie der Nutzung selbst erzeugter Energie.
- Scope 2: Klimawirkung von zugekaufter Energie, also von Strom, Wärme und Kälte.
- Scope 3: CO₂-Ausstoß von Geschäftsreisen und anderen zugekauften Dienstleistungen und Produkten.
- In Abhängigkeit des jeweiligen Scopes können unterschiedliche Marktinstrumente (z. B. Grünstrom-Herkunftsnachweise oder Emissionsminderungszertifikate aus Klimaschutzprojekten) genutzt werden, um die Emissionsbilanz zu verbessern bzw. um das eigene Engagement für mehr Nachhaltigkeit zu unterstreichen.

Scope = Leistungsumfang

DR.SCHNELL

SEITE |

25

ERFOLGREICHES CO₂-MANAGEMENT NACH SCOPE 1 & 2



Bilanzierung



Vermeidung & Reduktion



CO₂ Ausgleich

In **Scope 1** werden alle Emissionen aus eigenerzeugter Energie oder Prozessen berücksichtigt:



Eigenerzeugter Strom



Eigenerzeugte Wärme



Fuhrpark



Prozessemissionen



Kältemittel

Unter **Scope 2** fallen alle Emissionen eingekaufter Energie:



Eingekaufter Strom



Eingekaufter Dampf



Eingekaufte Druckluft



Fernwärme



Fernkälte

DR.SCHNELL

SEITE |

26

WIR SETZEN UNSEREN BEMÜHUNGEN 2021 DIE UMWELT-KRONE AUF



DR.SCHNELL ist seit 2021 klimaneutral!

Gemäß Scope 1 + 2 werden alle Emissionen des Unternehmens klimaneutral gestellt.



Alle Informationen zur Methodik und Bemessungsgrundlage zur Auszeichnung Klimaneutrales Unternehmen und unserem Angebot der Klimaneutralen Hygiene finden Sie unter www.dr-schnell.com/co2

DR.SCHNELL

SEITE |

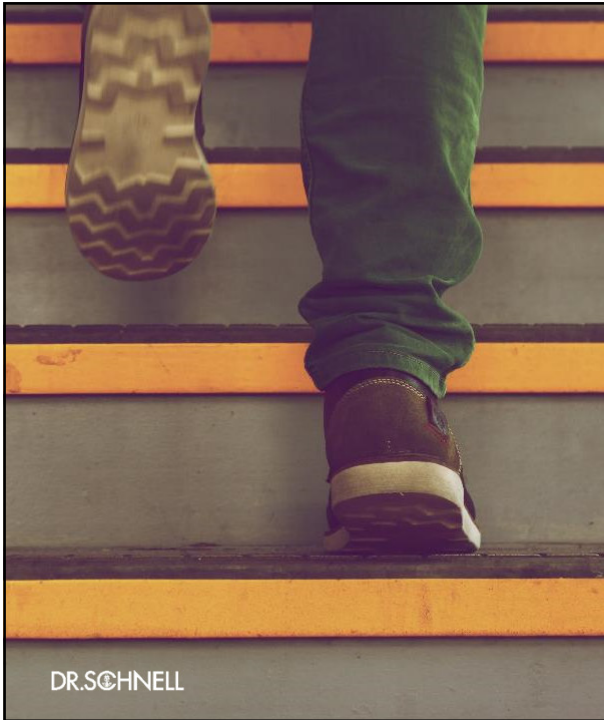
27

02

Maßnahmen -> klimaneutrale Produkte*
über den nach DIN ISO 14067
zertifizierten DR.SCHNELL CO₂-Rechner

mehr erfahren unter: * www.dr-schnell.com/co2

28



WIR GEHEN NOCH EINEN SCHRITT WEITER

Als bislang einziges Chemie Unternehmen kann DR.SCHNELL den **Product Carbon Footprint** gemäß Scope 3 für alle Produkte ermitteln

- Vollständige Bilanzierung aller Rohstoffe, Verpackungen, Etiketten, Aufkleber, Dosieranlagen mit Hilfe verschiedener anerkannter Datenbanken
- Digitalisierung der Dokumentation, autom. Erstellung der Bilanzierungsdokumentation nach **DIN ISO 14067**

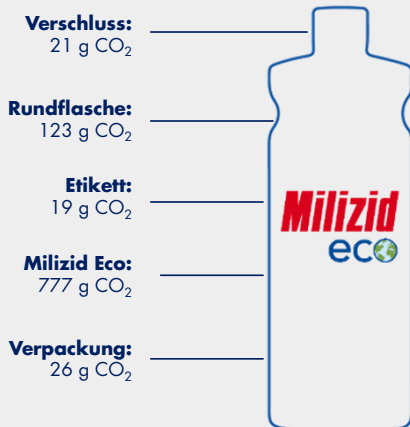
➔ Enormer Aufwand von F&E, um eine gigantische Datenbank zu erstellen, die uns eine **einzigartige Transparenz** gibt und über die wir entstandenes CO₂ kompensieren können.

DR.SCHNELL

SEITE |

29

KONTINUIERLICHE REDUZIERUNG DES CO₂ FUSSABDRUCKS



966 g CO₂
vs. 1142 g CO₂ bei Milizid

Auf dieser Basis arbeiten wir kontinuierlich daran den CO₂ Fußabdruck unserer Produkte zu reduzieren.

Zum Beispiel mithilfe von lokalem Sourcing, durch Zusammenarbeit mit regionalen Herstellern in Deutschland & Österreich, sowie der Vermeidung von Rohstoffen aus Übersee.

Stand April 2022

DR.SCHNELL

SEITE |

30

WIE SCHAFFEN WIR DAS? – MIT DER RICHTIGEN VERPACKUNG

Stufe 1: Recyclingfähige Verpackungen

Stufe 2: Verpackungen aus Recyclat

Stufe 3: Verpackungen aus regenerativen Rohstoffen



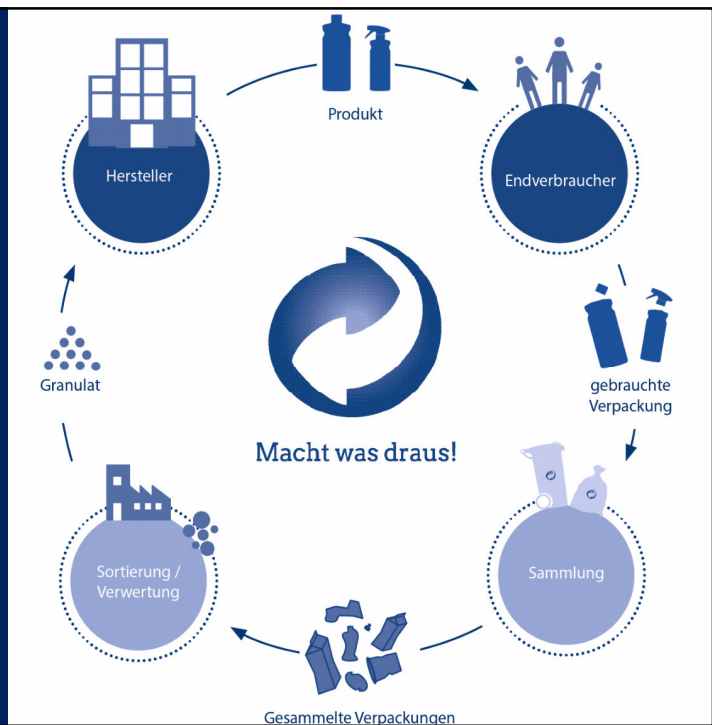
DR.SCHNELL

DR.SCHNELL |

34

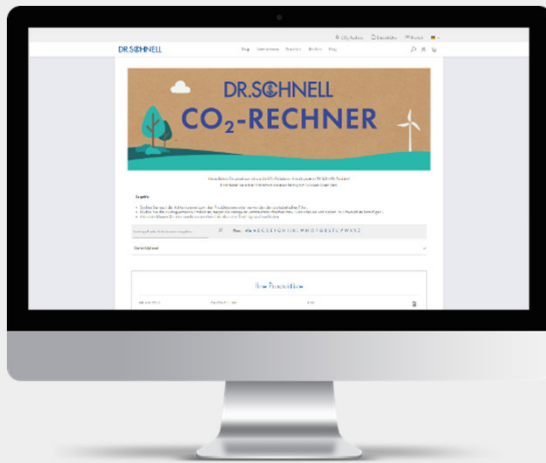
WIE SCHAFFEN WIR DAS? – MIT DER RICHTIGEN RECYCLINGFÄHIGKEIT

AUSWIRKUNGEN AUF DIE UMWELT BEI DER ENTSORGUNG



35

GEMEINSAM STELLEN WIR ALLE PRODUKTE KLIMANEUTRAL



www.dr-schnell.de/co2-rechner



DR.SCHNELL

SEITE |

37



DR.SCHNELL

MACHEN SIE MIT BEI UNSEREM KLIMABÜNDNIS

ZIEL DES KLIMABÜNDNIS

Gemeinsam setzen wir uns für Klimaschutz ein.

1. Transparenz über den CO₂-Fußabdruck Ihrer Produkte
2. Reduktion des CO₂-Fußabdrucks in Ihren Objekten
3. Kompensation des verbleibenden CO₂-Fußabdrucks

Unser Ziel: Klimaneutralität der eingesetzten Reinigungs- und Desinfektionsmittel!

Maximale Sicherheit – kein Greenwashing:

- Alle Daten werden von unserem gemäß DIN EN 14067 zertifizierten CO₂ Rechner ermittelt und durch zertifizierte Projekte ausgeglichen.

SEITE |

38

URKUNDE CO₂-AUSGLEICH

Hier könnte Ihr Unternehmen stehen...

Musterstrasse 123a, 12345 Musterstadt

Hiermit wird bestätigt, dass die Firma Musterfirma GmbH einen nachhaltigen Beitrag zum freiwilligen Klimaschutz geleistet hat, indem Sie nachhaltige Reinigungsmittel von DR.SCHNELL im Objekt Gebäudereinigung Muttermann GmbH & Co.KG, Musterstraße 123a, 12345 Musterstadt einsetzt und insgesamt **2000 kg** einspart.
Der Ausgleich der verbleibenden Emissionen erfolgt durch das Klimaschutzprojekt "Chocoyes Hydroelectric Project, Chile".

T. Schnell

Dr. Thomas Schnell,
Geschäftsführender Gesellschafter

Ausgestellt am: 01.01.2022
Zertifikatsnummer: CO123456789

Die verursachten und hiermit ausgeglichenen Emissionen der Produkte wurden nach ISO 14067 bilanziert.



IHRE VORTEILE:

- Kostenvorteil für Sie
- Weg zu eigener Klimaneutralität
- Nachhaltige Kommunikation und Außendarstellung des eigenen Unternehmen
- Eindeutiges Commitment zu nachhaltigem Handeln

SEITE |

39

Wie belegt Ihnen DR.SCHNELL sein nachhaltiges Handeln?

Ist ein Nachhaltigkeitsbericht freiwillig oder verpflichtend? Stand: HEUTE

Allg. Pflichtkriterien und -inhalte zur Umsetzung des CSR-Richtlinien-Umsetzungsgesetz

- Kriterium: > 500 Mitarbeiter -> Diskussion 250 Mitarbeiter
- Inhalte:
 - Rechenschaftspflichtiges, transparentes und verantwortungsvolles **Geschäftsgebaren** und nachhaltiger Wachstum
 - **Soziale Verantwortung**: Förderung der Interessen der Gesellschaft

DR.SCHNELL

SEITE |

40

Wie belegt Ihnen DR.SCHNELL sein nachhaltiges Handeln?

Ist ein Nachhaltigkeitsbericht freiwillig oder verpflichtend? Stand: 1.02.2024 ff. [Link: CSRD \(csr-berichtspflicht.de\)](https://www.csr-berichtspflicht.de)

Home CSR-RUG CSRD ERSR EU-Roadmap Lösungen Dokumente News Kontakt

Die EU liefert.

Vorgaben für das Nachhaltigkeitsreporting von morgen.

Die nichtfinanzielle Berichtspflicht von 2014 war ein Aufschlag. Jetzt macht sich die Europäische Union mit neuen Richtlinien und Verordnungen zur Nachhaltigkeitsberichterstattung und Sustainable Finance an dem nächsten Satz.

Im April 2021 hat die Europäische Kommission ihren Vorschlag für eine Corporate Sustainability Reporting Directive (CSRD) veröffentlicht, die die bisher geltende Nonfinancial Reporting Directive (NFRD) ersetzen soll. Der Vorschlag muss noch durch die Instanzen, beiet aber schon jetzt einen Ausblick auf die Veränderungen, die auf Unternehmen, Banken und Versicherungen in Sachen Berichterstattung zukommen werden.

Stand: 02.09.2022

Form und Inhalt der Corporate Sustainability Reporting Directive

Einordnung

Die EU-Richtlinie zur CSRD-Berichterstattung „Non-Financial Reporting Directive“ (NFRD) erfährt mit der „Corporate Sustainability Reporting Directive“ (CSRD) ein grundlegendes Update. Der Entwurf wurde am 21. April 2021 veröffentlicht und stand in einer Konsultation zu diesem Gesetzgebungsprozess bis zum 14. Juli 2021 zur Debatte. Am 16. November 2021 wurde ein Berichtsentwurf mit Änderungsvorschlägen veröffentlicht und am 24. Februar 2022 erschien der Änderungsentwurf des Europäischen Rates. Am 21. Juni 2022 erlangen der Rat und das Parlament eine vorläufige politische Einigung, deren Entwurf Änderungen am Kommissionsentwurf vorsieht.



Nach ihrer Verabschiedung auf EU-Ebene muss die Richtlinie bis zum 01. Dezember 2022 in nationales Recht umgesetzt werden, damit sie für die Unternehmen wirksam wird. Die Regelungen sollen nach dem ursprünglichen Zeitplan des Kommissionsentwurfs aus dem Jahr 2021 ab dem 01.01.2024 für das Geschäftsjahr 2023 gelten. Der Europäische Rat und das Europäische Parlament wollen in ihrer Version vom Juni 2022 eine verzögerte Einführung durchsetzen und schlagen ein Stufenmodell zur Umsetzung vor:

- am 1. Januar 2024 für Unternehmen, die bereits der NFRD unterliegen (erste Berichterstattung 2025);
- am 1. Januar 2025 für große Unternehmen, die derzeit nicht der NFRD unterliegen (erste Berichte 2026);
- am 1. Januar 2026 für börsennotierte KMU sowie für kleine und nicht komplexe Kreditinstitute und fernwegene Versicherungsunternehmen (erster Bericht 2027) mit einer Opt-Out-Möglichkeit bis 2028.

Die vorläufige Plenarsitzung für die Schlussabstimmung wird voraussichtlich am 17. Oktober 2022 stattfinden.

Betroffene Unternehmen

Der Richtlinien-Vorschlag zielt auf eine deutliche Ausweitung des Kreises der berichtspflichtigen Unternehmen ab:

1. nun sollen alle **großen Unternehmen ab 250 Mitarbeitern** im Jahresdurchschnitt, unabhängig von einer Kapitalmarktorientierung, berichten. Die weiteren Schwellen für große Unternehmen liegen weiterhin bei einer **Bilanzsumme von über 20 Millionen Euro** und einem **Umsatz von über 40 Millionen Euro**. Zwei dieser drei Größenmerkmale müssen überschritten werden.
2. alle **kapitalmarktorientierten kleinen und mittleren Unternehmen**, mit der Ausnahme von Kleinunternehmen (ab dem 01.01.2026). Unternehmen gelten nach Richtlinie 2013/34/EU ab Überschreitung von zwei der drei Merkmale 1) 10 Beschäftigte, 2) 350.000 Euro Bilanzsumme und 3) 700.000 Euro Nettoumsatzerlöse als klein.

Eine Berichterstattung auf Konzernebene bindet weiterhin die Töchter von der eigenen Berichtspflicht. Das Tochterunternehmen muss auf den Konzernbericht verweisen. Ausgenommen davon sind große kapitalmarktorientierte Tochterunternehmen.

EU-Rat und EU-Parlament wollen ab 2028 auch **nichteuropäische Unternehmen**, die in der EU einen **Nettoumsatz von mehr als 150 Mio. €** erzielen und mindestens eine Tochtergesellschaft oder Zweigniederlassung in der EU haben, zur Vorlage eines Nachhaltigkeitsberichts verpflichten.

SEITE |

41

Wie belegt Ihnen DR.SCHNELL sein nachhaltiges Handeln?

Ist ein Nachhaltigkeitsbericht freiwillig oder verpflichtend? Stand: 1.02.2024 ff.

[Link: CSRD \(csr-berichtspflicht.de\)](https://www.csr-berichtspflicht.de)

[Link: CSRD Richtlinie Umsetzungsgesetz | Deloitte Deutschland](#)

Die Kommission hat einen Vorschlag für eine „Corporate Sustainability Reporting Directive“ (CSRD) angenommen, die die bereits bestehenden Reporting-Vorschriften der nichtfinanziellen Berichtspflicht (Non-Financial Reporting Directive (NFRD)) ablösen soll.

Die Hauptänderungen bestehen aus

- **Erweiterung der betroffenen Unternehmen** auf alle großen Unternehmen ab 250 Mitarbeitern, unabhängig von einer Kapitalmarktorientierung, sowie ab dem 01.01.2026 auf alle kapitalmarktorientierten kleinen und mittleren Unternehmen (mit Ausnahme von Kleinunternehmen).
- **Erweiterung der vorgeschriebenen Berichtsinhalte**, die in den noch zu entwickelnden EU-Berichtsstandards festgelegt werden sollen und noch nicht näher konkretisiert sind. Aus der Richtlinie geht hervor, dass sie mit den sechs Umweltzielen der Taxonomie übereinstimmen werden, um die für Sustainable Finance notwendigen Daten zu liefern, und außerdem Daten zu den sozialen Themen Gleichstellung, Arbeitsbedingungen und Menschenrechte sowie zu Governance-Themen inklusive Lobbying-Aktivitäten offenlegen sollen.
- **Einschränkung des Publikationsorts auf den Lagebericht**.
- **Einführung eines maschinenlesbaren Formats**, das mit dem angekündigten „European single access point“, einem zentralen Register für digital aufbereitete Berichte, kompatibel sein wird. Dafür müssen die geforderten Informationen wie bei dem im letzten Jahr eingeführten European Single Electronic Format (ESEF) für finanzielle Informationen mit einer digitalen Kennzeichnung, dem Tagging, versehen werden.
- **Pflicht zur externen Prüfung (limited assurance)** der Übereinstimmung der Nachhaltigkeitsberichterstattung mit den Berichterstattungsstandards, des vom Unternehmen durchgeführten Prozesses zur Ermittlung der gemäß den Standards gemeldeten Informationen und der Kennzeichnung nach den Anforderungen des elektronischen Reporting-Formats inklusive der Indikatoren gemäß Artikel 8 der Taxonomieverordnung.
- **Mehr Verantwortlichkeit von Vorstand und Aufsichtsrat** für die Nachhaltigkeitsberichterstattung. Die Mitglieder der Verwaltungs-, Leitungs- und Aufsichtsorgane haben demgemäß eine „kollektive Verantwortung“ für die korrekte Veröffentlichung der geforderten Dokumente nach den ergänzten Vorschriften.

Die Richtlinie soll nach dem aktuellen Zeitplan ab dem 01.01.2024 für das Geschäftsjahr 2023 gelten.

Bis zum 22. Juni 2021 wird eine **öffentliche Konsultation** durchgeführt, um Feedback zu dem Vorschlag einzusammeln.

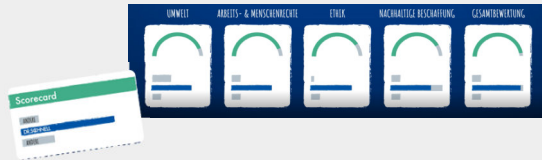
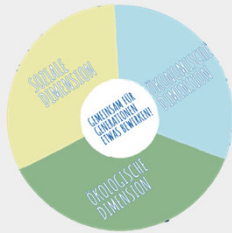
DR.SCHNELL

42

Wie belegt Ihnen DR.SCHNELL sein nachhaltiges Handeln?

Die EcoVadis CSR-Bewertung umfasst alle 3 Dimension der Nachhaltigkeit

Unsere ganzheitlichen Anstrengungen lassen wir jährlich durch EcoVadis bewerten:



- Nachhaltigkeit in ALLEN Dimensionen nach **internationalen Standards** unabhängig bewertet durch ein Spezialistenteam
- **Sicherheit** durch zuverlässige, vergleichbare in den Beschaffungs- oder Akquisitionsprozess direkt integrierbare Daten
- **Imageschutz** und Imageverbesserung durch glaubwürdige, unabhängige Bewertung Ihres Partners nach **internationalen Normen**
- Alle Informationen zur Nachhaltigkeit gebündelt **reduziert Ihren Aufwand**
- Identifizierung von **Optimierungspotenzial** bei der Beschaffung
- Bevorzugte Informationsplattform z. B. der Deutschen Bahn bei der Lieferantenauswahl
- Auf Wunsch: **Scorecard** mit Benchmark z.B. für Ihre Ausschreibungen

Höchste Einstufung Goldstatus für DR.SCHNELL 2018, 2019 und 2020
EcoVadis ist das international anerkannte CSR Bewertungssystem mit Benchmark

Nur 5 % aller Teilnehmer erreichen Goldstatus!

DR.SCHNELL

SEITE |

43

Wir haben es in der Hand

DR.SCHNELL



DR.SCHNELL

SEITE |

44

Vielen Dank, schön, dass Sie dabei
sind

Ihr **DR.SCHNELL** -Team

45

05

Referentendaten

ppa. Dipl.-Ing. Antje Schumann
Leitung Strategische Entwicklung + Transformation
DR.SCHNELL GmbH & Co. KGaA
Taunusstraße 19
80807 München / Germany

Mobil +49 172 842 1 842
Tel. +49 89 35 06 08 21
E-Mail: antje.schumann@dr-schnell.de

46